

Каталог запасных частей

Артикул: R902048390
Чертеж: R902013525
Наименование: НАСОС АКСИАЛЬНО-ПОРШНЕВОЙ НАСОС
A11VLO260LR3S/11R-NXD12K79-S

Bosch Rexroth AG
Service Hydraulics
Glockeraustrasse 4
89275 Elchingen
Germany
+49 (0)7308/82-2126

Версия: 10/2020

Дата: 27.10.2020

Стр: 1

Поз.	Артикул	Наименование	Количество	
1	R902030369	РОТОРНАЯ ГРУППА	1 ШТ.	L
2	R909600263	ПРИСОЕДИНИТЕЛЬНАЯ ПЛИТА	1 ШТ.	L
3	R902032163	РЕГУЛЯТОР	1 ШТ.	L
4	R909600261	РЕГУЛЯТОР	1 ШТ.	L
5	R902083929	РЕГУЛЯТОР	1 ШТ.	L
7	R902037454	КОЛОКОЛ	1 ШТ.	L
10	R902094197	КОРПУС	1 ШТ.	
11	R902132714	ОСЬ ВРАЩЕНИЯ	4 ШТ.	
12	R909449416	ЛОПАСТЬ ПРАВОГО ВРАЩЕНИЯ	1 ШТ.	
20	R909921095	УСТАНОВОЧНЫЙ ВИНТ	2 ШТ.	
22	R909153328	ГЕРМЕТИЗИРУЮЩАЯ ГАЙКА	2 ШТ.	D
24	R909153364	РЕЗЬБОВАЯ ЗАГЛУШКА	4 ШТ.	D
25	R909831387	ВИНТ С ГОЛОВКОЙ ПОД ТОРЦЕВОЙ КЛЮЧ	4 ШТ.	

L = модуль D = уплотнительный элемент

Указание по технике безопасности:

Для монтажа, пуска в эксплуатацию и эксплуатации, демонтажа, текущего обслуживания (включая техническое обслуживание и уход) требуются основные знания в области механики/электрики/гидравлики/пневматики, а также знания соответствующих специальных терминов. Поэтому для обеспечения эксплуатационной безопасности такие виды работ разрешается выполнять только квалифицированным специалистам или персоналу, прошедшему инструктаж, под руководством квалифицированного специалиста. Квалифицированным специалистом является лицо, которое благодаря своему специальному образованию, своим знаниям и опыту, а также своим знаниям применяемых инструкций способно оценить порученную ему работу, распознать возможные опасности и принять необходимые меры безопасности. Квалифицированный специалист должен соблюдать профессиональные правила. Кроме того, должны соблюдаться общие действующие законные и прочие нормативные документы европейского и национального законодательства, а также действующие в вашей стране инструкции по предотвращению несчастных случаев на производстве и по охране окружающей среды. Приведенные данные предназначены исключительно для описания изделия. На основе предоставленных нами сведений нельзя делать заключение о состоянии или пригодности оборудования для конкретной цели применения. Данные не освобождают пользователя от проведения собственных оценок и испытаний. Обратите внимание, что наши изделия подвержены естественному процессу износа и старения. © Все права, в том числе в случае заявок на предоставление правовой охраны, принадлежат Bosch Rexroth

Каталог запасных частей

Артикул: R902048390
 Чертеж: R902013525
 Наименование: НАСОС АКСИАЛЬНО-ПОРШНЕВОЙ НАСОС
 A11VLO260LR3S/11R-NXD12K79-S

Bosch Rexroth AG
 Service Hydraulics
 Glockeraustrasse 4
 89275 Elchingen
 Germany
 +49 (0)7308/82-2126

Версия: 10/2020

Дата: 27.10.2020

Стр: 2

Поз.	Артикул	Наименование	Количество	
26	R909831133	КОЛЬЦО	1 ШТ.	D
27	R909153861	РЕЗЬБОВАЯ ЗАГЛУШКА	1 ШТ.	
28	R913016375	СТЯЖНОЙ ШТИФТ	2 ШТ.	
29	R909151259	СТОПОРНОЕ КОЛЬЦО	2 ШТ.	
40	R909151979	РЕЗЬБОВАЯ ЗАГЛУШКА	1 ШТ.	
98	R902095614	КОМПЛЕКТ УПЛОТНЕНИЙ	1 ШТ.	

L = модуль D = уплотнительный элемент

Указание по технике безопасности:

Для монтажа, пуска в эксплуатацию и эксплуатации, демонтажа, текущего обслуживания (включая техническое обслуживание и уход) требуются основные знания в области механики/электрики/гидравлики/пневматики, а также знания соответствующих специальных терминов. Поэтому для обеспечения эксплуатационной безопасности такие виды работ разрешается выполнять только квалифицированным специалистам или персоналу, прошедшему инструктаж, под руководством квалифицированного специалиста. Квалифицированным специалистом является лицо, которое благодаря своему специальному образованию, своим знаниям и опыту, а также своим знаниям применяемых инструкций способно оценить порученную ему работу, распознать возможные опасности и принять необходимые меры безопасности. Квалифицированный специалист должен соблюдать профессиональные правила. Кроме того, должны соблюдаться общие действующие законные и прочие нормативные документы европейского и национального законодательства, а также действующие в вашей стране инструкции по предотвращению несчастных случаев на производстве и по охране окружающей среды. Приведенные данные предназначены исключительно для описания изделия. На основе предоставленных нами сведений нельзя делать заключение о состоянии или пригодности оборудования для конкретной цели применения. Данные не освобождают пользователя от проведения собственных оценок и испытаний. Обратите внимание, что наши изделия подвержены естественному процессу износа и старения. © Все права, в том числе в случае заявок на предоставление правовой охраны, принадлежат Bosch Rexroth

Каталог запасных частей

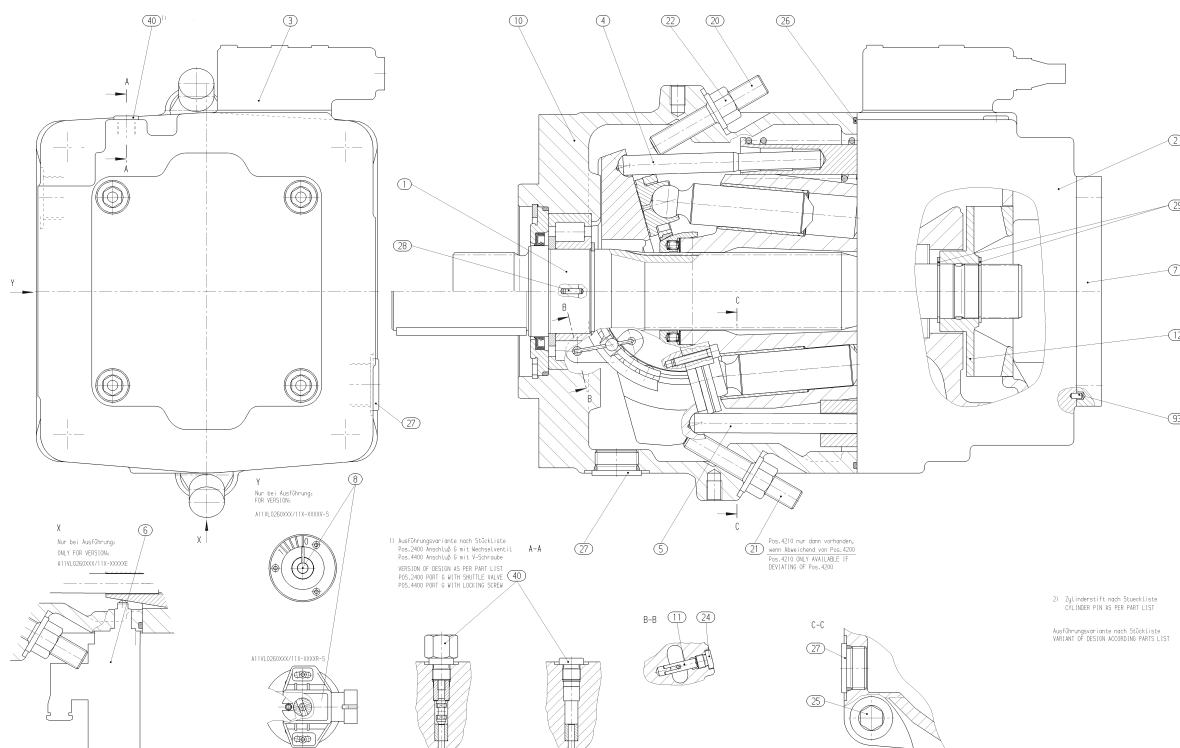
Артикул: R902048390
Чертеж: R902013525
Наименование: НАСОС АКСИАЛЬНО-ПОРШНЕВОЙ НАСОС
A11VLO260LR3S/11R-NXD12K79-S

Bosch Rexroth AG
Service Hydraulics
Glockeraustrasse 4
89275 Elchingen
Germany
+49 (0)7308/82-2126

Версия: 10/2020

Дата: 27.10.2020

Стр: 3



L = модуль D = уплотнительный элемент

Указание по технике безопасности:

Для монтажа, пуска в эксплуатацию и эксплуатации, демонтажа, текущего обслуживания (включая техническое обслуживание и уход) требуются основные знания в области механики/электрики/гидравлики/пневматики, а также знания соответствующих специальных терминов. Поэтому для обеспечения эксплуатационной безопасности такие виды работ разрешается выполнять только квалифицированным специалистам или персоналу, прошедшему инструктаж, под руководством квалифицированного специалиста. Квалифицированным специалистом является лицо, которое благодаря своему специальному образованию, своим знаниям и опыту, а также своим знаниям применяемых инструкций способно оценить порученную ему работу, распознать возможные опасности и принять необходимые меры безопасности. Квалифицированный специалист должен соблюдать профессиональные правила. Кроме того, должны соблюдаться общие действующие законные и прочие нормативные документы европейского и национального законодательства, а также действующие в вашей стране инструкции по предотвращению несчастных случаев на производстве и по охране окружающей среды. Приведенные данные предназначены исключительно для описания изделия. На основе предоставленных нами сведений нельзя делать заключение о состоянии или пригодности оборудования для конкретной цели применения. Данные не освобождают пользователя от проведения собственных оценок и испытаний. Обратите внимание, что наши изделия подвержены естественному процессу износа и старения.

© Все права, в том числе в случае заявок на предоставление правовой охраны, принадлежат Bosch Rexroth

Каталог запасных частей

Артикул: R902030369
 Чертеж: R902061009
 Наименование: РОТОРНАЯ ГРУППА

Bosch Rexroth AG
 Service Hydraulics
 Glockeraustrasse 4
 89275 Elchingen
 Germany
 +49 (0)7308/82-2126

Версия: 10/2020

Дата: 27.10.2020

Стр: 4

Поз.	Артикул	Наименование	Количество	
1	R902449210	РОТОРНАЯ ГРУППА	1 ШТ.	L
2	R902037725	РЕГУЛИРОВОЧНАЯ ПЛИТА	1 ШТ.	
12	R902213073	ЛЮЛЬКА	1 ШТ.	
14	R902030343	ПРИВОДНОЙ ВАЛ	1 ШТ.	
16	R902108608	СТОПОРНОЕ КОЛЬЦО	1 ШТ.	D
17	R909403549	ПРОВОД	4 ШТ.	
26	R902066596	КОРПУС ПОДШИПНИКА	1 ШТ.	
30	R909921366	УСТАНОВОЧНЫЙ СЕГМЕНТ	2 ШТ.	
31	R909831574	ПОДШИПНИК С ЦИЛИНДРИЧЕСКИМИ РОЛИКАМИ	1 ШТ.	
32	R913027013	ПОДШИПНИКИ ЛЮЛЬКИ	1 ШТ.	
36	R909084419	СТОПОРНОЕ КОЛЬЦО	1 ШТ.	
37	R909083420	СТОПОРНОЕ КОЛЬЦО	1 ШТ.	

L = модуль D = уплотнительный элемент

Указание по технике безопасности:

Для монтажа, пуска в эксплуатацию и эксплуатации, демонтажа, текущего обслуживания (включая техническое обслуживание и уход) требуются основные знания в области механики/электрики/гидравлики/пневматики, а также знания соответствующих специальных терминов. Поэтому для обеспечения эксплуатационной безопасности такие виды работ разрешается выполнять только квалифицированным специалистам или персоналу, прошедшему инструктаж, под руководством квалифицированного специалиста. Квалифицированным специалистом является лицо, которое благодаря своему специальному образованию, своим знаниям и опыту, а также своим знаниям применяемых инструкций способно оценить порученную ему работу, распознать возможные опасности и принять необходимые меры безопасности. Квалифицированный специалист должен соблюдать профессиональные правила. Кроме того, должны соблюдаться общие действующие законные и прочие нормативные документы европейского и национального законодательства, а также действующие в вашей стране инструкции по предотвращению несчастных случаев на производстве и по охране окружающей среды. Приведенные данные предназначены исключительно для описания изделия. На основе предоставленных нами сведений нельзя делать заключение о состоянии или пригодности оборудования для конкретной цели применения. Данные не освобождают пользователя от проведения собственных оценок и испытаний. Обратите внимание, что наши изделия подвержены естественному процессу износа и старения. © Все права, в том числе в случае заявок на предоставление правовой охраны, принадлежат Bosch Rexroth

Каталог запасных частей

Артикул: R902030369
 Чертеж: R902061009
 Наименование: РОТОРНАЯ ГРУППА

Bosch Rexroth AG
 Service Hydraulics
 Glockeraustrasse 4
 89275 Elchingen
 Germany
 +49 (0)7308/82-2126

Версия: 10/2020

Дата: 27.10.2020

Стр: 5

Поз.	Артикул	Наименование	Количество	
38	R909831663	РАДИАЛЬНОЕ УПЛОТНЕНИЕ ВАЛА	1 ШТ.	D
39	R909154937	КОЛЬЦО	1 ШТ.	D
47	R909831331	ВИНТ С ГОЛОВКОЙ ПОД ТОРЦЕВОЙ КЛЮЧ	4 ШТ.	
98	R902002460	КОМПЛЕКТ УПЛОТНЕНИЙ	1 ШТ.	

L = модуль D = уплотнительный элемент

Указание по технике безопасности:

Для монтажа, пуска в эксплуатацию и эксплуатации, демонтажа, текущего обслуживания (включая техническое обслуживание и уход) требуются основные знания в области механики/электрики/гидравлики/пневматики, а также знания соответствующих специальных терминов. Поэтому для обеспечения эксплуатационной безопасности такие виды работ разрешается выполнять только квалифицированным специалистам или персоналу, прошедшему инструктаж, под руководством квалифицированного специалиста. Квалифицированным специалистом является лицо, которое благодаря своему специальному образованию, своим знаниям и опыту, а также своим знаниям применяемых инструкций способно оценить порученную ему работу, распознать возможные опасности и принять необходимые меры безопасности. Квалифицированный специалист должен соблюдать профессиональные правила. Кроме того, должны соблюдаться общие действующие законные и прочие нормативные документы европейского и национального законодательства, а также действующие в вашей стране инструкции по предотвращению несчастных случаев на производстве и по охране окружающей среды. Приведенные данные предназначены исключительно для описания изделия. На основе предоставленных нами сведений нельзя делать заключение о состоянии или пригодности оборудования для конкретной цели применения. Данные не освобождают пользователя от проведения собственных оценок и испытаний. Обратите внимание, что наши изделия подвержены естественному процессу износа и старения. © Все права, в том числе в случае заявок на предоставление правовой охраны, принадлежат Bosch Rexroth

Каталог запасных частей

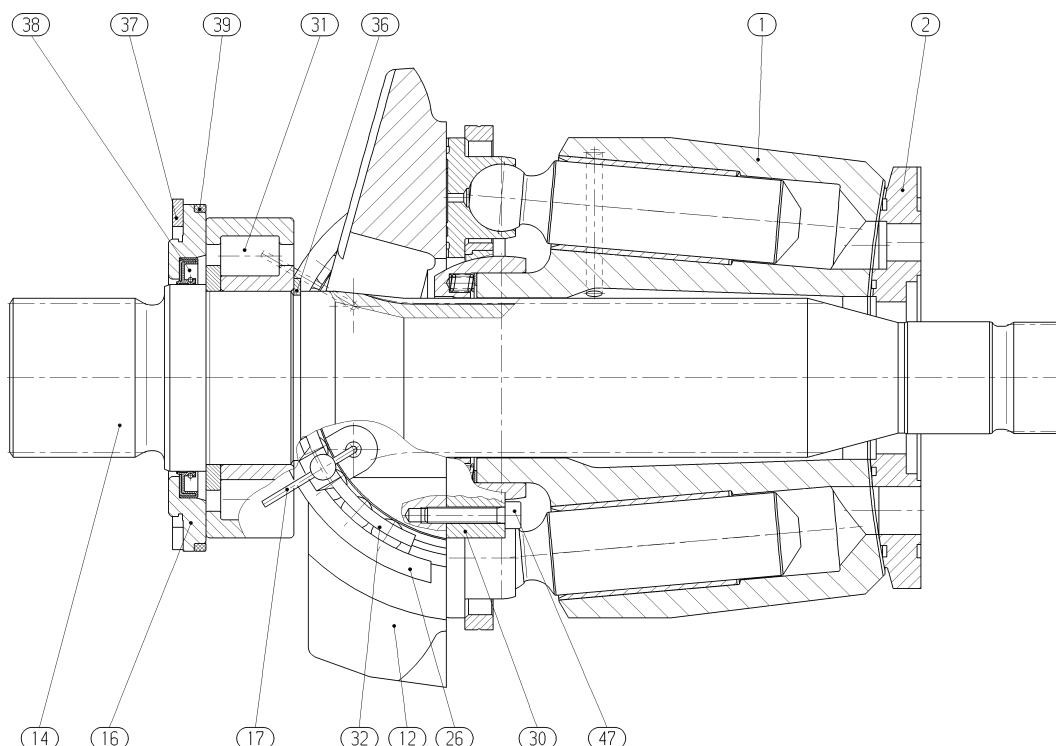
Артикул: R902030369
Чертеж: R902061009
Наименование: РОТОРНАЯ ГРУППА

Bosch Rexroth AG
Service Hydraulics
Glockeraustrasse 4
89275 Elchingen
Germany
+49 (0)7308/82-2126

Версия: 10/2020

Дата: 27.10.2020

Стр: 6



L = модуль D = уплотнительный элемент

Указание по технике безопасности:

Для монтажа, пуска в эксплуатацию и эксплуатации, демонтажа, текущего обслуживания (включая техническое обслуживание и уход) требуются основные знания в области механики/электрики/гидравлики/пневматики, а также знания соответствующих специальных терминов. Поэтому для обеспечения эксплуатационной безопасности такие виды работ разрешается выполнять только квалифицированным специалистам или персоналу, прошедшему инструктаж, под руководством квалифицированного специалиста. Квалифицированным специалистом является лицо, которое благодаря своему специальному образованию, своим знаниям и опыту, а также своим знаниям применяемых инструкций способно оценить порученную ему работу, распознать возможные опасности и принять необходимые меры безопасности. Квалифицированный специалист должен соблюдать профессиональные правила. Кроме того, должны соблюдаться общие действующие законные и прочие нормативные документы европейского и национального законодательства, а также действующие в вашей стране инструкции по предотвращению несчастных случаев на производстве и по охране окружающей среды. Приведенные данные предназначены исключительно для описания изделия. На основе предоставленных нами сведений нельзя делать заключение о состоянии или пригодности оборудования для конкретной цели применения. Данные не освобождают пользователя от проведения собственных оценок и испытаний. Обратите внимание, что наши изделия подвержены естественному процессу износа и старения.

© Все права, в том числе в случае заявок на предоставление правовой охраны, принадлежат Bosch Rexroth

Каталог запасных частей

Артикул: R902449210
 Чертеж: R902449215
 Наименование: РОТОРНАЯ ГРУППА

Bosch Rexroth AG
 Service Hydraulics
 Glockeraustrasse 4
 89275 Elchingen
 Germany
 +49 (0)7308/82-2126

Версия: 10/2020

Дата: 27.10.2020

Стр: 7

Поз.	Артикул	Наименование	Количество
1	R902436846	ПОРШЕНЬ С КОЛЬЦАМИ	9 ШТ.
3	R902439439	ЦИЛИНДР	1 ШТ.
5	R902439646	ВОЗВРАТНАЯ ПЛИТА	1 ШТ.
6	R902439436	ВОЗВРАТНЫЙ ШАРИК	1 ШТ.
9	R902400656	РЕГУЛИРОВОЧНОЕ КОЛЬЦО	2 ШТ.
10	R902400657	РЕГУЛИРОВОЧНОЕ КОЛЬЦО	2 ШТ.
14	R902400658	НАЖИМНАЯ ПРУЖИНА	20 ШТ.

L = модуль D = уплотнительный элемент

Указание по технике безопасности:

Для монтажа, пуска в эксплуатацию и эксплуатации, демонтажа, текущего обслуживания (включая техническое обслуживание и уход) требуются основные знания в области механики/электрики/гидравлики/пневматики, а также знания соответствующих специальных терминов. Поэтому для обеспечения эксплуатационной безопасности такие виды работ разрешается выполнять только квалифицированным специалистам или персоналу, прошедшему инструктаж, под руководством квалифицированного специалиста. Квалифицированным специалистом является лицо, которое благодаря своему специальному образованию, своим знаниям и опыту, а также своим знаниям применяемых инструкций способно оценить порученную ему работу, распознать возможные опасности и принять необходимые меры безопасности. Квалифицированный специалист должен соблюдать профессиональные правила. Кроме того, должны соблюдаться общие действующие законные и прочие нормативные документы европейского и национального законодательства, а также действующие в вашей стране инструкции по предотвращению несчастных случаев на производстве и по охране окружающей среды. Приведенные данные предназначены исключительно для описания изделия. На основе предоставленных нами сведений нельзя делать заключение о состоянии или пригодности оборудования для конкретной цели применения. Данные не освобождают пользователя от проведения собственных оценок и испытаний. Обратите внимание, что наши изделия подвержены естественному процессу износа и старения. © Все права, в том числе в случае заявок на предоставление правовой охраны, принадлежат Bosch Rexroth

Каталог запасных частей

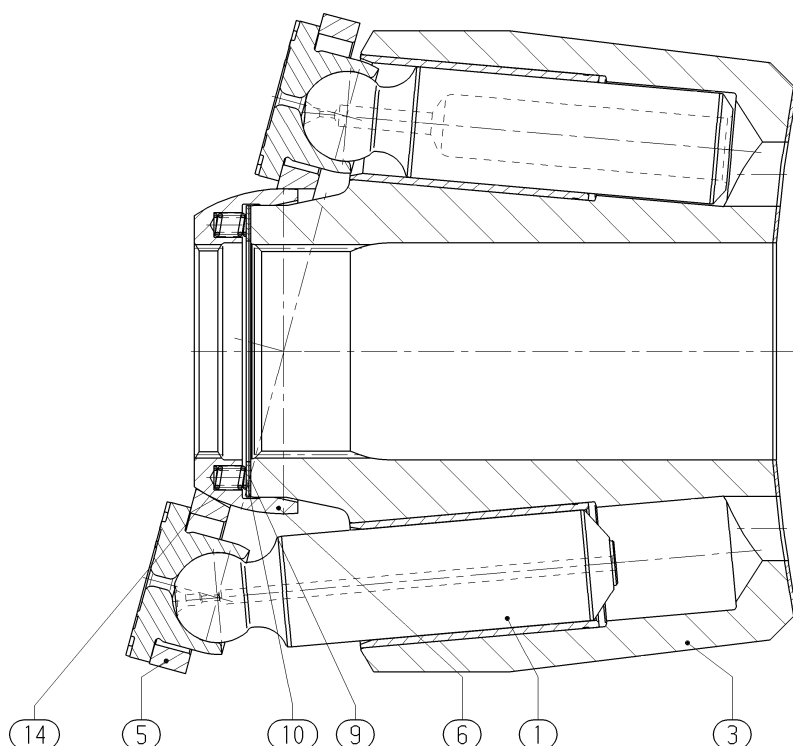
Артикул: R902449210
Чертеж: R902449215
Наименование: РОТОРНАЯ ГРУППА

Bosch Rexroth AG
Service Hydraulics
Glockeraustrasse 4
89275 Elchingen
Germany
+49 (0)7308/82-2126

Версия: 10/2020

Дата: 27.10.2020

Стр: 8



L = модуль D = уплотнительный элемент

Указание по технике безопасности:

Для монтажа, пуска в эксплуатацию и эксплуатации, демонтажа, текущего обслуживания (включая техническое обслуживание и уход) требуются основные знания в области механики/электрики/гидравлики/пневматики, а также знания соответствующих специальных терминов. Поэтому для обеспечения эксплуатационной безопасности такие виды работ разрешается выполнять только квалифицированным специалистам или персоналу, прошедшему инструктаж, под руководством квалифицированного специалиста. Квалифицированным специалистом является лицо, которое благодаря своему специальному образованию, своим знаниям и опыту, а также своим знаниям применяемых инструкций способно оценить порученную ему работу, распознать возможные опасности и принять необходимые меры безопасности. Квалифицированный специалист должен соблюдать профессиональные правила. Кроме того, должны соблюдаться общие действующие законные и прочие нормативные документы европейского и национального законодательства, а также действующие в вашей стране инструкции по предотвращению несчастных случаев на производстве и по охране окружающей среды. Приведенные данные предназначены исключительно для описания изделия. На основе предоставленных нами сведений нельзя делать заключение о состоянии или пригодности оборудования для конкретной цели применения. Данные не освобождают пользователя от проведения собственных оценок и испытаний. Обратите внимание, что наши изделия подвержены естественному процессу износа и старения.

© Все права, в том числе в случае заявок на предоставление правовой охраны, принадлежат Bosch Rexroth

Каталог запасных частей

Артикул: R909600263
 Чертеж: R909705664
 Наименование: ПРИСОЕДИНИТЕЛЬНАЯ ПЛИТА

Bosch Rexroth AG
 Service Hydraulics
 Glockeraustrasse 4
 89275 Elchingen
 Germany
 +49 (0)7308/82-2126

Версия: 10/2020

Дата: 27.10.2020

Стр: 9

Поз.	Артикул	Наименование	Количество	
2	R902008020	ПРИСОЕДИНИТЕЛЬНАЯ ПЛИТА	1 ШТ.	
10	R909156665	ПОДШИПНИК С ЦИЛИНДРИЧЕСКИМИ РОЛИКАМИ	1 ШТ.	
11	R909831318	ДВОЙНАЯ ЗАГЛУШКА	8 ШТ.	
13	R913009673	ЦИЛИНДРИЧЕСКИЙ ШТИФТ	2 ШТ.	
14	R909830241	ЦИЛИНДРИЧЕСКИЙ ШТИФТ	1 ШТ.	
19	R909151692	РЕЗЬБОВАЯ ЗАГЛУШКА	2 ШТ.	D
20	R909154024	РЕЗЬБОВАЯ ЗАГЛУШКА	2 ШТ.	D
21	R909156495	СОПЛО	1 ШТ.	
22	R909156494	СОПЛО	1 ШТ.	
98	R902002469	КОМПЛЕКТ УПЛОТНЕНИЙ	1 ШТ.	D

L = модуль D = уплотнительный элемент

Указание по технике безопасности:

Для монтажа, пуска в эксплуатацию и эксплуатации, демонтажа, текущего обслуживания (включая техническое обслуживание и уход) требуются основные знания в области механики/электрики/гидравлики/пневматики, а также знания соответствующих специальных терминов. Поэтому для обеспечения эксплуатационной безопасности такие виды работ разрешается выполнять только квалифицированным специалистам или персоналу, прошедшему инструктаж, под руководством квалифицированного специалиста. Квалифицированным специалистом является лицо, которое благодаря своему специальному образованию, своим знаниям и опыту, а также своим знаниям применяемых инструкций способно оценить порученную ему работу, распознать возможные опасности и принять необходимые меры безопасности. Квалифицированный специалист должен соблюдать профессиональные правила. Кроме того, должны соблюдаться общие действующие законные и прочие нормативные документы европейского и национального законодательства, а также действующие в вашей стране инструкции по предотвращению несчастных случаев на производстве и по охране окружающей среды. Приведенные данные предназначены исключительно для описания изделия. На основе предоставленных нами сведений нельзя делать заключение о состоянии или пригодности оборудования для конкретной цели применения. Данные не освобождают пользователя от проведения собственных оценок и испытаний. Обратите внимание, что наши изделия подвержены естественному процессу износа и старения. © Все права, в том числе в случае заявок на предоставление правовой охраны, принадлежат Bosch Rexroth

Каталог запасных частей

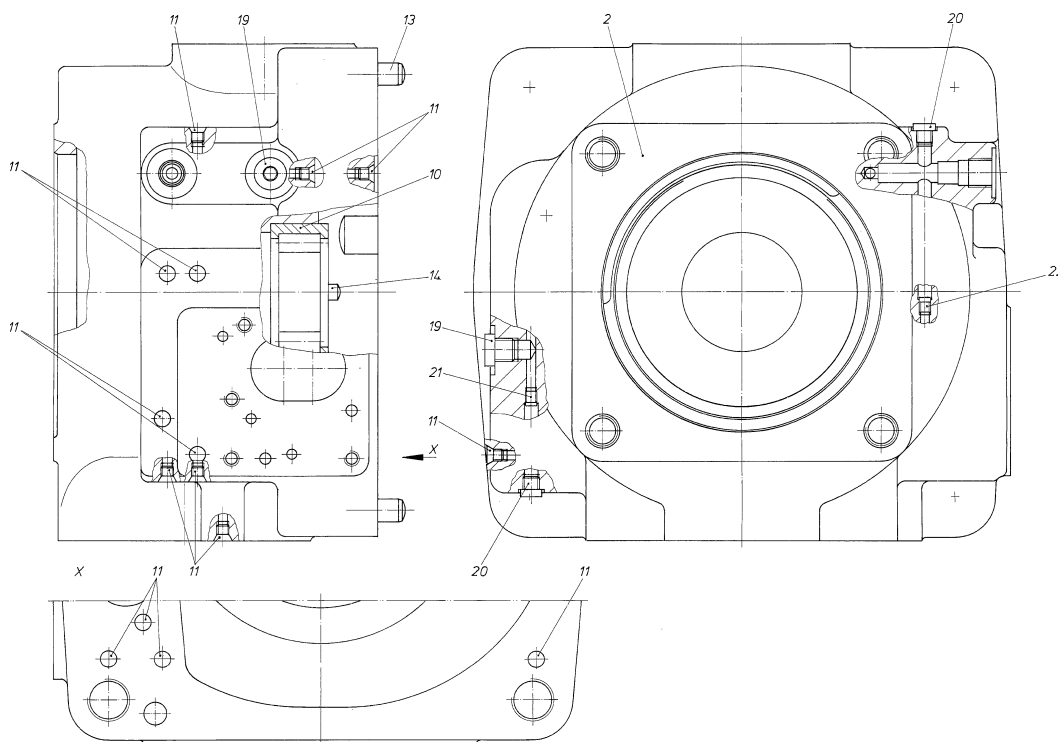
Артикул: R909600263
Чертеж: R909705664
Наименование: ПРИСОЕДИНИТЕЛЬНАЯ ПЛИТА

Bosch Rexroth AG
Service Hydraulics
Glockeraustrasse 4
89275 Elchingen
Germany
+49 (0)7308/82-2126

Версия: 10/2020

Дата: 27.10.2020

Стр: 10



L = модуль D = уплотнительный элемент

Указание по технике безопасности:

Для монтажа, пуска в эксплуатацию и эксплуатации, демонтажа, текущего обслуживания (включая техническое обслуживание и уход) требуются основные знания в области механики/электрики/гидравлики/пневматики, а также знания соответствующих специальных терминов. Поэтому для обеспечения эксплуатационной безопасности такие виды работ разрешается выполнять только квалифицированным специалистам или персоналу, прошедшему инструктаж, под руководством квалифицированного специалиста. Квалифицированным специалистом является лицо, которое благодаря своему специальному образованию, своим знаниям и опыту, а также своим знаниям применяемых инструкций способно оценить порученную ему работу, распознать возможные опасности и принять необходимые меры безопасности. Квалифицированный специалист должен соблюдать профессиональные правила. Кроме того, должны соблюдаться общие действующие законные и прочие нормативные документы европейского и национального законодательства, а также действующие в вашей стране инструкции по предотвращению несчастных случаев на производстве и по охране окружающей среды. Приведенные данные предназначены исключительно для описания изделия. На основе предоставленных нами сведений нельзя делать заключение о состоянии или пригодности оборудования для конкретной цели применения. Данные не освобождают пользователя от проведения собственных оценок и испытаний. Обратите внимание, что наши изделия подвержены естественному процессу износа и старения.
© Все права, в том числе в случае заявок на предоставление правовой охраны, принадлежат Bosch Rexroth

Каталог запасных частей

Артикул: R902032163
 Чертеж: R902046364
 Наименование: РЕГУЛЯТОР

Bosch Rexroth AG
 Service Hydraulics
 Glockeraustrasse 4
 89275 Elchingen
 Germany
 +49 (0)7308/82-2126

Версия: 10/2020

Дата: 27.10.2020

Стр: 11

Поз.	Артикул	Наименование	Количество	
1	R909442320	КОНТРОЛЛЕР	1 ШТ.	L
3	R909437612	КОНТРОЛЛЕР	1 ШТ.	L
4	R909447093	ИЗМЕРИТЕЛЬНЫЙ ПОРШЕНЬ	1 ШТ.	L
5	R902027782	КОНТРОЛЛЕР	1 ШТ.	L
10	R902081944	КОРПУС РЕГУЛЯТОРА	1 ШТ.	
11	R909431326	БЛОКИРОВОЧНЫЙ БОЛТ	1 ШТ.	
20	R909445893	КОЛЕНЧАТЫЙ РЫЧАГ	1 ШТ.	
21	R909431281	БОЛТ КРЫШКИ ПОДШИПНИКА	1 ШТ.	
22	R909431286	ПОДШИПНИКОВАЯ ВТУЛКА	1 ШТ.	
50	R909083044	ВИНТ С ГОЛОВКОЙ ПОД ТОРЦЕВОЙ КЛЮЧ	5 ШТ.	
51	R913009676	ЦИЛИНДРИЧЕСКИЙ ШТИФТ	2 ШТ.	
52	R909831318	ДВОЙНАЯ ЗАГЛУШКА	7 ШТ.	
53	R909157512	КОЛЬЦО	3 ШТ.	D

L = модуль D = уплотнительный элемент

Указание по технике безопасности:

Для монтажа, пуска в эксплуатацию и эксплуатации, демонтажа, текущего обслуживания (включая техническое обслуживание и уход) требуются основные знания в области механики/электрики/гидравлики/пневматики, а также знания соответствующих специальных терминов. Поэтому для обеспечения эксплуатационной безопасности такие виды работ разрешается выполнять только квалифицированным специалистам или персоналу, прошедшему инструктаж, под руководством квалифицированного специалиста. Квалифицированным специалистом является лицо, которое благодаря своему специальному образованию, своим знаниям и опыту, а также своим знаниям применяемых инструкций способно оценить порученную ему работу, распознать возможные опасности и принять необходимые меры безопасности. Квалифицированный специалист должен соблюдать профессиональные правила. Кроме того, должны соблюдаться общие действующие законные и прочие нормативные документы европейского и национального законодательства, а также действующие в вашей стране инструкции по предотвращению несчастных случаев на производстве и по охране окружающей среды. Приведенные данные предназначены исключительно для описания изделия. На основе предоставленных нами сведений нельзя делать заключение о состоянии или пригодности оборудования для конкретной цели применения. Данные не освобождают пользователя от проведения собственных оценок и испытаний. Обратите внимание, что наши изделия подвержены естественному процессу износа и старения. © Все права, в том числе в случае заявок на предоставление правовой охраны, принадлежат Bosch Rexroth

Каталог запасных частей

Артикул: R902032163
Чертеж: R902046364
Наименование: РЕГУЛЯТОР

Bosch Rexroth AG
Service Hydraulics
Glockeraustrasse 4
89275 Elchingen
Germany
+49 (0)7308/82-2126

Версия: 10/2020

Дата: 27.10.2020

Стр: 12

Поз.	Артикул	Наименование	Количество	
54	R902600656	КОЛЬЦО	1 ШТ.	D
55	R909083225	РЕЗЬБОВАЯ ЗАГЛУШКА	1 ШТ.	
56	R909083758	КОЛЬЦО	1 ШТ.	
60	R909087248	СТОПОРНОЕ КОЛЬЦО	1 ШТ.	
61	R913045130	КОЛЬЦО	1 ШТ.	D
98	R902002478	КОМПЛЕКТ УПЛОТНЕНИЙ	1 ШТ.	

L = модуль D = уплотнительный элемент

Указание по технике безопасности:

Для монтажа, пуска в эксплуатацию и эксплуатации, демонтажа, текущего обслуживания (включая техническое обслуживание и уход) требуются основные знания в области механики/электрики/гидравлики/пневматики, а также знания соответствующих специальных терминов. Поэтому для обеспечения эксплуатационной безопасности такие виды работ разрешается выполнять только квалифицированным специалистам или персоналу, прошедшему инструктаж, под руководством квалифицированного специалиста. Квалифицированным специалистом является лицо, которое благодаря своему специальному образованию, своим знаниям и опыту, а также своим знаниям применяемых инструкций способно оценить порученную ему работу, распознать возможные опасности и принять необходимые меры безопасности. Квалифицированный специалист должен соблюдать профессиональные правила. Кроме того, должны соблюдаться общие действующие законные и прочие нормативные документы европейского и национального законодательства, а также действующие в вашей стране инструкции по предотвращению несчастных случаев на производстве и по охране окружающей среды. Приведенные данные предназначены исключительно для описания изделия. На основе предоставленных нами сведений нельзя делать заключение о состоянии или пригодности оборудования для конкретной цели применения. Данные не освобождают пользователя от проведения собственных оценок и испытаний. Обратите внимание, что наши изделия подвержены естественному процессу износа и старения.
© Все права, в том числе в случае заявок на предоставление правовой охраны, принадлежат Bosch Rexroth

Каталог запасных частей

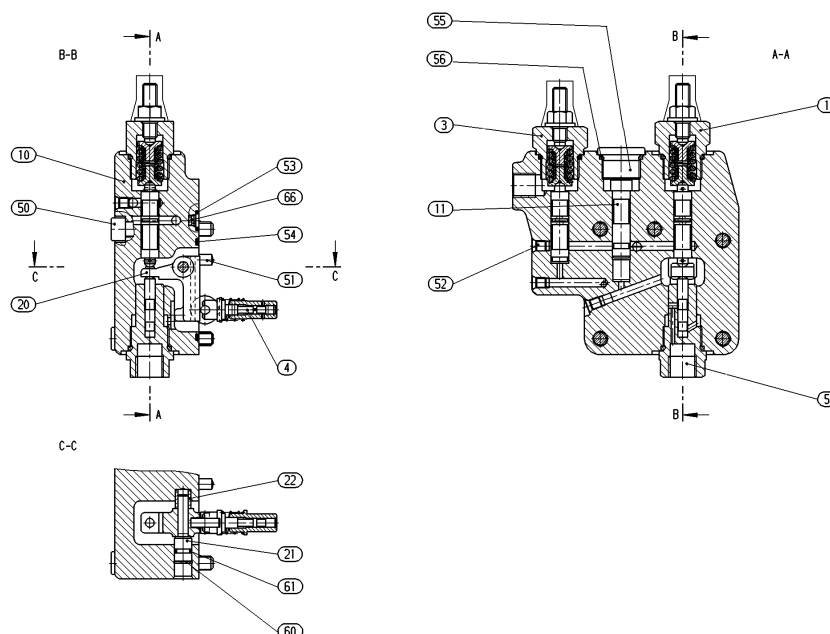
Артикул: R902032163
Чертеж: R902046364
Наименование: РЕГУЛЯТОР

Bosch Rexroth AG
Service Hydraulics
Glockeraustrasse 4
89275 Elchingen
Germany
+49 (0)7308/82-2126

Версия: 10/2020

Дата: 27.10.2020

Стр: 13



L = модуль D = уплотнительный элемент

Указание по технике безопасности:

Для монтажа, пуска в эксплуатацию и эксплуатации, демонтажа, текущего обслуживания (включая техническое обслуживание и уход) требуются основные знания в области механики/электрики/гидравлики/пневматики, а также знания соответствующих специальных терминов. Поэтому для обеспечения эксплуатационной безопасности такие виды работ разрешается выполнять только квалифицированным специалистам или персоналу, прошедшему инструктаж, под руководством квалифицированного специалиста. Квалифицированным специалистом является лицо, которое благодаря своему специальному образованию, своим знаниям и опыту, а также своим знаниям применяемых инструкций способно оценить порученную ему работу, распознать возможные опасности и принять необходимые меры безопасности. Квалифицированный специалист должен соблюдать профессиональные правила. Кроме того, должны соблюдаться общие действующие законные и прочие нормативные документы европейского и национального законодательства, а также действующие в вашей стране инструкции по предотвращению несчастных случаев на производстве и по охране окружающей среды. Приведенные данные предназначены исключительно для описания изделия. На основе предоставленных нами сведений нельзя делать заключение о состоянии или пригодности оборудования для конкретной цели применения. Данные не освобождают пользователя от проведения собственных оценок и испытаний. Обратите внимание, что наши изделия подвержены естественному процессу износа и старения.

© Все права, в том числе в случае заявок на предоставление правовой охраны, принадлежат Bosch Rexroth

Каталог запасных частей

Артикул: R909442320
 Чертеж: RA82691414
 Наименование: КОНТРОЛЛЕР

Bosch Rexroth AG
 Service Hydraulics
 Glockeraustrasse 4
 89275 Elchingen
 Germany
 +49 (0)7308/82-2126

Версия: 10/2020

Дата: 27.10.2020

Стр: 14

Поз.	Артикул	Наименование	Количество	
1	R909444161	РЕЗЬБОВАЯ ЗАГЛУШКА	1 ШТ.	
2	R909432439	УПР.ПОРШЕНЬ	1 ШТ.	
3	R909444160	ПРУЖИННЫЙ БОЛТ	2 ШТ.	
5	R909443277	НАЖИМНАЯ ПРУЖИНА	1 ШТ.	
6	R909444117	НАЖИМНАЯ ПРУЖИНА	1 ШТ.	
10	R909444953	УСТАНОВОЧНЫЙ ВИНТ	1 ШТ.	
11	R909152707	Герметизирующая гайка	1 ШТ.	D
12	R909083758	КОЛЬЦО	1 ШТ.	D

L = модуль D = уплотнительный элемент

Указание по технике безопасности:

Для монтажа, пуска в эксплуатацию и эксплуатации, демонтажа, текущего обслуживания (включая техническое обслуживание и уход) требуются основные знания в области механики/электрики/гидравлики/пневматики, а также знания соответствующих специальных терминов. Поэтому для обеспечения эксплуатационной безопасности такие виды работ разрешается выполнять только квалифицированным специалистам или персоналу, прошедшему инструктаж, под руководством квалифицированного специалиста. Квалифицированным специалистом является лицо, которое благодаря своему специальному образованию, своим знаниям и опыту, а также своим знаниям применяемых инструкций способно оценить порученную ему работу, распознать возможные опасности и принять необходимые меры безопасности. Квалифицированный специалист должен соблюдать профессиональные правила. Кроме того, должны соблюдаться общие действующие законные и прочие нормативные документы европейского и национального законодательства, а также действующие в вашей стране инструкции по предотвращению несчастных случаев на производстве и по охране окружающей среды. Приведенные данные предназначены исключительно для описания изделия. На основе предоставленных нами сведений нельзя делать заключение о состоянии или пригодности оборудования для конкретной цели применения. Данные не освобождают пользователя от проведения собственных оценок и испытаний. Обратите внимание, что наши изделия подвержены естественному процессу износа и старения. © Все права, в том числе в случае заявок на предоставление правовой охраны, принадлежат Bosch Rexroth

Каталог запасных частей

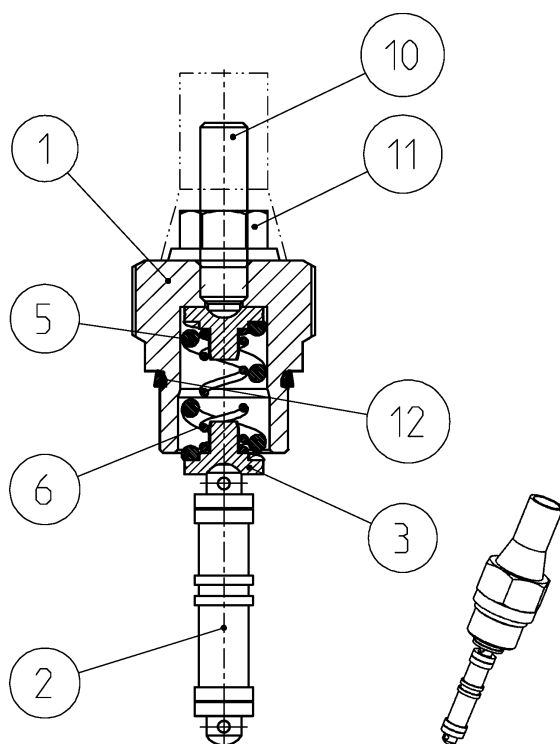
Артикул: R909442320
Чертеж: RA82691414
Наименование: КОНТРОЛЛЕР

Bosch Rexroth AG
Service Hydraulics
Glockeraustrasse 4
89275 Elchingen
Germany
+49 (0)7308/82-2126

Версия: 10/2020

Дата: 27.10.2020

Стр: 15



L = модуль D = уплотнительный элемент

Указание по технике безопасности:

Для монтажа, пуска в эксплуатацию и эксплуатации, демонтажа, текущего обслуживания (включая техническое обслуживание и уход) требуются основные знания в области механики/электрики/гидравлики/пневматики, а также знания соответствующих специальных терминов. Поэтому для обеспечения эксплуатационной безопасности такие виды работ разрешается выполнять только квалифицированным специалистам или персоналу, прошедшему инструктаж, под руководством квалифицированного специалиста. Квалифицированным специалистом является лицо, которое благодаря своему специальному образованию, своим знаниям и опыту, а также своим знаниям применяемых инструкций способно оценить порученную ему работу, распознать возможные опасности и принять необходимые меры безопасности. Квалифицированный специалист должен соблюдать профессиональные правила. Кроме того, должны соблюдаться общие действующие законные и прочие нормативные документы европейского и национального законодательства, а также действующие в вашей стране инструкции по предотвращению несчастных случаев на производстве и по охране окружающей среды. Приведенные данные предназначены исключительно для описания изделия. На основе предоставленных нами сведений нельзя делать заключение о состоянии или пригодности оборудования для конкретной цели применения. Данные не освобождают пользователя от проведения собственных оценок и испытаний. Обратите внимание, что наши изделия подвержены естественному процессу износа и старения.

© Все права, в том числе в случае заявок на предоставление правовой охраны, принадлежат Bosch Rexroth

Каталог запасных частей

Артикул: R909437612
 Чертеж: R902165715
 Наименование: КОНТРОЛЛЕР

Bosch Rexroth AG
 Service Hydraulics
 Glockeraustrasse 4
 89275 Elchingen
 Germany
 +49 (0)7308/82-2126

Версия: 10/2020

Дата: 27.10.2020

Стр: 16

Поз.	Артикул	Наименование	Количество	
1	R909440779	РЕЗЬБОВАЯ ЗАГЛУШКА	1 ШТ.	
2	R909444349	УПР.ПОРШЕНЬ	1 ШТ.	
3	R909444679	ПРУЖИННЫЙ БОЛТ	2 ШТ.	
5	R909444632	НАЖИМНАЯ ПРУЖИНА	1 ШТ.	
6	R909444631	НАЖИМНАЯ ПРУЖИНА	1 ШТ.	
10	R909444953	УСТАНОВОЧНЫЙ ВИНТ	1 ШТ.	
11	R909152707	Герметизирующая гайка	1 ШТ.	D
12	R909083758	КОЛЬЦО	1 ШТ.	D

L = модуль D = уплотнительный элемент

Указание по технике безопасности:

Для монтажа, пуска в эксплуатацию и эксплуатации, демонтажа, текущего обслуживания (включая техническое обслуживание и уход) требуются основные знания в области механики/электрики/гидравлики/пневматики, а также знания соответствующих специальных терминов. Поэтому для обеспечения эксплуатационной безопасности такие виды работ разрешается выполнять только квалифицированным специалистам или персоналу, прошедшему инструктаж, под руководством квалифицированного специалиста. Квалифицированным специалистом является лицо, которое благодаря своему специальному образованию, своим знаниям и опыту, а также своим знаниям применяемых инструкций способно оценить порученную ему работу, распознать возможные опасности и принять необходимые меры безопасности. Квалифицированный специалист должен соблюдать профессиональные правила. Кроме того, должны соблюдаться общие действующие законные и прочие нормативные документы европейского и национального законодательства, а также действующие в вашей стране инструкции по предотвращению несчастных случаев на производстве и по охране окружающей среды. Приведенные данные предназначены исключительно для описания изделия. На основе предоставленных нами сведений нельзя делать заключение о состоянии или пригодности оборудования для конкретной цели применения. Данные не освобождают пользователя от проведения собственных оценок и испытаний. Обратите внимание, что наши изделия подвержены естественному процессу износа и старения. © Все права, в том числе в случае заявок на предоставление правовой охраны, принадлежат Bosch Rexroth

Каталог запасных частей

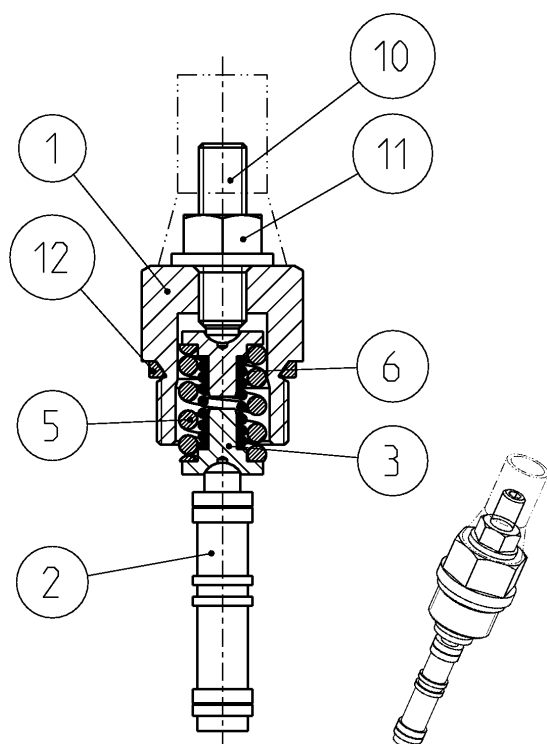
Артикул: R909437612
Чертеж: R902165715
Наименование: КОНТРОЛЛЕР

Bosch Rexroth AG
Service Hydraulics
Glockeraustrasse 4
89275 Elchingen
Germany
+49 (0)7308/82-2126

Версия: 10/2020

Дата: 27.10.2020

Стр: 17



L = модуль D = уплотнительный элемент

Указание по технике безопасности:

Для монтажа, пуска в эксплуатацию и эксплуатации, демонтажа, текущего обслуживания (включая техническое обслуживание и уход) требуются основные знания в области механики/электрики/гидравлики/пневматики, а также знания соответствующих специальных терминов. Поэтому для обеспечения эксплуатационной безопасности такие виды работ разрешается выполнять только квалифицированным специалистам или персоналу, прошедшему инструктаж, под руководством квалифицированного специалиста. Квалифицированным специалистом является лицо, которое благодаря своему специальному образованию, своим знаниям и опыту, а также своим знаниям применяемых инструкций способно оценить порученную ему работу, распознать возможные опасности и принять необходимые меры безопасности. Квалифицированный специалист должен соблюдать профессиональные правила. Кроме того, должны соблюдаться общие действующие законные и прочие нормативные документы европейского и национального законодательства, а также действующие в вашей стране инструкции по предотвращению несчастных случаев на производстве и по охране окружающей среды. Приведенные данные предназначены исключительно для описания изделия. На основе предоставленных нами сведений нельзя делать заключение о состоянии или пригодности оборудования для конкретной цели применения. Данные не освобождают пользователя от проведения собственных оценок и испытаний. Обратите внимание, что наши изделия подвержены естественному процессу износа и старения. © Все права, в том числе в случае заявок на предоставление правовой охраны, принадлежат Bosch Rexroth

Каталог запасных частей

Артикул: R909447093
Чертеж: R902029088
Наименование: ИЗМЕРИТЕЛЬНЫЙ ПОРШЕНЬ

Bosch Rexroth AG
Service Hydraulics
Glockeraustrasse 4
89275 Elchingen
Germany
+49 (0)7308/82-2126

Версия: 10/2020

Дата: 27.10.2020

Стр: 18

Поз.	Артикул	Наименование	Количество
1	R902031314	ИЗМЕРИТЕЛЬНЫЙ ПОРШЕНЬ	1 ШТ.
2	R902204115	РОЛИК	1 ШТ.
3	R909445552	РЕГУЛИРОВОЧНАЯ ВТУЛКА	1 ШТ.
4	R902034511	НАЖИМНАЯ ПРУЖИНА	1 ШТ.
4	R909436733	НАЖИМНАЯ ПРУЖИНА	1 ШТ.
4	R902034512	НАЖИМНАЯ ПРУЖИНА	1 ШТ.

L = модуль D = уплотнительный элемент

Указание по технике безопасности:

Для монтажа, пуска в эксплуатацию и эксплуатации, демонтажа, текущего обслуживания (включая техническое обслуживание и уход) требуются основные знания в области механики/электрики/гидравлики/пневматики, а также знания соответствующих специальных терминов. Поэтому для обеспечения эксплуатационной безопасности такие виды работ разрешается выполнять только квалифицированным специалистам или персоналу, прошедшему инструктаж, под руководством квалифицированного специалиста. Квалифицированным специалистом является лицо, которое благодаря своему специальному образованию, своим знаниям и опыту, а также своим знаниям применяемых инструкций способно оценить порученную ему работу, распознать возможные опасности и принять необходимые меры безопасности. Квалифицированный специалист должен соблюдать профессиональные правила. Кроме того, должны соблюдаться общие действующие законные и прочие нормативные документы европейского и национального законодательства, а также действующие в вашей стране инструкции по предотвращению несчастных случаев на производстве и по охране окружающей среды. Приведенные данные предназначены исключительно для описания изделия. На основе предоставленных нами сведений нельзя делать заключение о состоянии или пригодности оборудования для конкретной цели применения. Данные не освобождают пользователя от проведения собственных оценок и испытаний. Обратите внимание, что наши изделия подвержены естественному процессу износа и старения. © Все права, в том числе в случае заявок на предоставление правовой охраны, принадлежат Bosch Rexroth

Каталог запасных частей

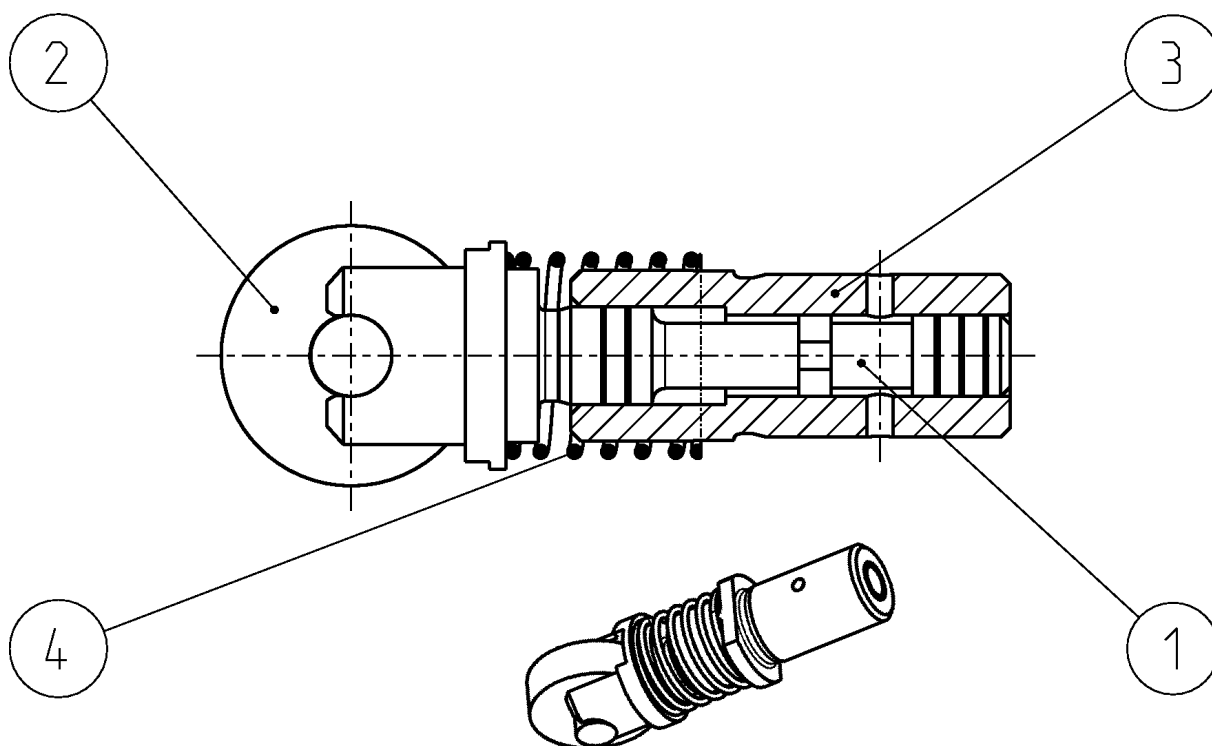
Артикул: R909447093
Чертеж: R902029088
Наименование: ИЗМЕРИТЕЛЬНЫЙ ПОРШЕНЬ

Bosch Rexroth AG
Service Hydraulics
Glockeraustrasse 4
89275 Elchingen
Germany
+49 (0)7308/82-2126

Версия: 10/2020

Дата: 27.10.2020

Стр: 19



L = модуль D = уплотнительный элемент

Указание по технике безопасности:

Для монтажа, пуска в эксплуатацию и эксплуатации, демонтажа, текущего обслуживания (включая техническое обслуживание и уход) требуются основные знания в области механики/электрики/гидравлики/пневматики, а также знания соответствующих специальных терминов. Поэтому для обеспечения эксплуатационной безопасности такие виды работ разрешается выполнять только квалифицированным специалистам или персоналу, прошедшему инструктаж, под руководством квалифицированного специалиста. Квалифицированным специалистом является лицо, которое благодаря своему специальному образованию, своим знаниям и опыту, а также своим знаниям применяемых инструкций способно оценить порученную ему работу, распознать возможные опасности и принять необходимые меры безопасности. Квалифицированный специалист должен соблюдать профессиональные правила. Кроме того, должны соблюдаться общие действующие законные и прочие нормативные документы европейского и национального законодательства, а также действующие в вашей стране инструкции по предотвращению несчастных случаев на производстве и по охране окружающей среды. Приведенные данные предназначены исключительно для описания изделия. На основе предоставленных нами сведений нельзя делать заключение о состоянии или пригодности оборудования для конкретной цели применения. Данные не освобождают пользователя от проведения собственных оценок и испытаний. Обратите внимание, что наши изделия подвержены естественному процессу износа и старения.

© Все права, в том числе в случае заявок на предоставление правовой охраны, принадлежат Bosch Rexroth

Каталог запасных частей

Артикул: R902027782
Чертеж: R909725851
Наименование: КОНТРОЛЛЕР

Bosch Rexroth AG
Service Hydraulics
Glockeraustrasse 4
89275 Elchingen
Germany
+49 (0)7308/82-2126

Версия: 10/2020

Дата: 27.10.2020

Стр: 20

Поз.	Артикул	Наименование	Количество	
1	R902027784	УПРАВЛЯЮЩИЙ ВИНТ	1 ШТ.	
2	R902027783	ИЗМЕРИТЕЛЬНЫЙ ПОРШЕНЬ	1 ШТ.	
6	R909083758	КОЛЬЦО	1 ШТ.	D

L = модуль D = уплотнительный элемент

Указание по технике безопасности:

Для монтажа, пуска в эксплуатацию и эксплуатации, демонтажа, текущего обслуживания (включая техническое обслуживание и уход) требуются основные знания в области механики/электрики/гидравлики/пневматики, а также знания соответствующих специальных терминов. Поэтому для обеспечения эксплуатационной безопасности такие виды работ разрешается выполнять только квалифицированным специалистам или персоналу, прошедшему инструктаж, под руководством квалифицированного специалиста. Квалифицированным специалистом является лицо, которое благодаря своему специальному образованию, своим знаниям и опыту, а также своим знаниям применяемых инструкций способно оценить порученную ему работу, распознать возможные опасности и принять необходимые меры безопасности. Квалифицированный специалист должен соблюдать профессиональные правила. Кроме того, должны соблюдаться общие действующие законные и прочие нормативные документы европейского и национального законодательства, а также действующие в вашей стране инструкции по предотвращению несчастных случаев на производстве и по охране окружающей среды. Приведенные данные предназначены исключительно для описания изделия. На основе предоставленных нами сведений нельзя делать заключение о состоянии или пригодности оборудования для конкретной цели применения. Данные не освобождают пользователя от проведения собственных оценок и испытаний. Обратите внимание, что наши изделия подвержены естественному процессу износа и старения. © Все права, в том числе в случае заявок на предоставление правовой охраны, принадлежат Bosch Rexroth

Каталог запасных частей

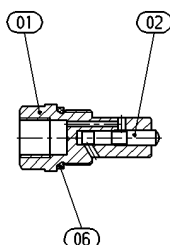
Артикул: R902027782
Чертеж: R909725851
Наименование: КОНТРОЛЛЕР

Bosch Rexroth AG
Service Hydraulics
Glockeraustrasse 4
89275 Elchingen
Germany
+49 (0)7308/82-2126

Версия: 10/2020

Дата: 27.10.2020

Стр: 21



L = модуль D = уплотнительный элемент

Указание по технике безопасности:

Для монтажа, пуска в эксплуатацию и эксплуатации, демонтажа, текущего обслуживания (включая техническое обслуживание и уход) требуются основные знания в области механики/электрики/гидравлики/пневматики, а также знания соответствующих специальных терминов. Поэтому для обеспечения эксплуатационной безопасности такие виды работ разрешается выполнять только квалифицированным специалистам или персоналу, прошедшему инструктаж, под руководством квалифицированного специалиста. Квалифицированным специалистом является лицо, которое благодаря своему специальному образованию, своим знаниям и опыту, а также своим знаниям применяемых инструкций способно оценить порученную ему работу, распознать возможные опасности и принять необходимые меры безопасности. Квалифицированный специалист должен соблюдать профессиональные правила. Кроме того, должны соблюдаться общие действующие законные и прочие нормативные документы европейского и национального законодательства, а также действующие в вашей стране инструкции по предотвращению несчастных случаев на производстве и по охране окружающей среды. Приведенные данные предназначены исключительно для описания изделия. На основе предоставленных нами сведений нельзя делать заключение о состоянии или пригодности оборудования для конкретной цели применения. Данные не освобождают пользователя от проведения собственных оценок и испытаний. Обратите внимание, что наши изделия подвержены естественному процессу износа и старения.

© Все права, в том числе в случае заявок на предоставление правовой охраны, принадлежат Bosch Rexroth

Каталог запасных частей

Артикул: R909600261
 Чертеж: R909730320
 Наименование: РЕГУЛЯТОР

Bosch Rexroth AG
 Service Hydraulics
 Glockeraustrasse 4
 89275 Elchingen
 Germany
 +49 (0)7308/82-2126

Версия: 10/2020

Дата: 27.10.2020

Стр: 22

Поз.	Артикул	Наименование	Количество
1	R909449411	ПОЗИЦИОННЫЙ ПОРШЕНЬ	1 ШТ.
2	R902027505	РЕГ.ШТОК	1 ШТ.
2	R902027506	РЕГ.ШТОК	1 ШТ.
2	R909449743	РЕГ.ШТОК	1 ШТ.
2	R909449412	РЕГ.ШТОК	1 ШТ.
3	R909436737	НАЖИМНАЯ ПРУЖИНА	1 ШТ.
5	R902025366	ВТУЛКА	1 ШТ.

L = модуль D = уплотнительный элемент

Указание по технике безопасности:

Для монтажа, пуска в эксплуатацию и эксплуатации, демонтажа, текущего обслуживания (включая техническое обслуживание и уход) требуются основные знания в области механики/электрики/гидравлики/пневматики, а также знания соответствующих специальных терминов. Поэтому для обеспечения эксплуатационной безопасности такие виды работ разрешается выполнять только квалифицированным специалистам или персоналу, прошедшему инструктаж, под руководством квалифицированного специалиста. Квалифицированным специалистом является лицо, которое благодаря своему специальному образованию, своим знаниям и опыту, а также своим знаниям применяемых инструкций способно оценить порученную ему работу, распознать возможные опасности и принять необходимые меры безопасности. Квалифицированный специалист должен соблюдать профессиональные правила. Кроме того, должны соблюдаться общие действующие законные и прочие нормативные документы европейского и национального законодательства, а также действующие в вашей стране инструкции по предотвращению несчастных случаев на производстве и по охране окружающей среды. Приведенные данные предназначены исключительно для описания изделия. На основе предоставленных нами сведений нельзя делать заключение о состоянии или пригодности оборудования для конкретной цели применения. Данные не освобождают пользователя от проведения собственных оценок и испытаний. Обратите внимание, что наши изделия подвержены естественному процессу износа и старения. © Все права, в том числе в случае заявок на предоставление правовой охраны, принадлежат Bosch Rexroth

Каталог запасных частей

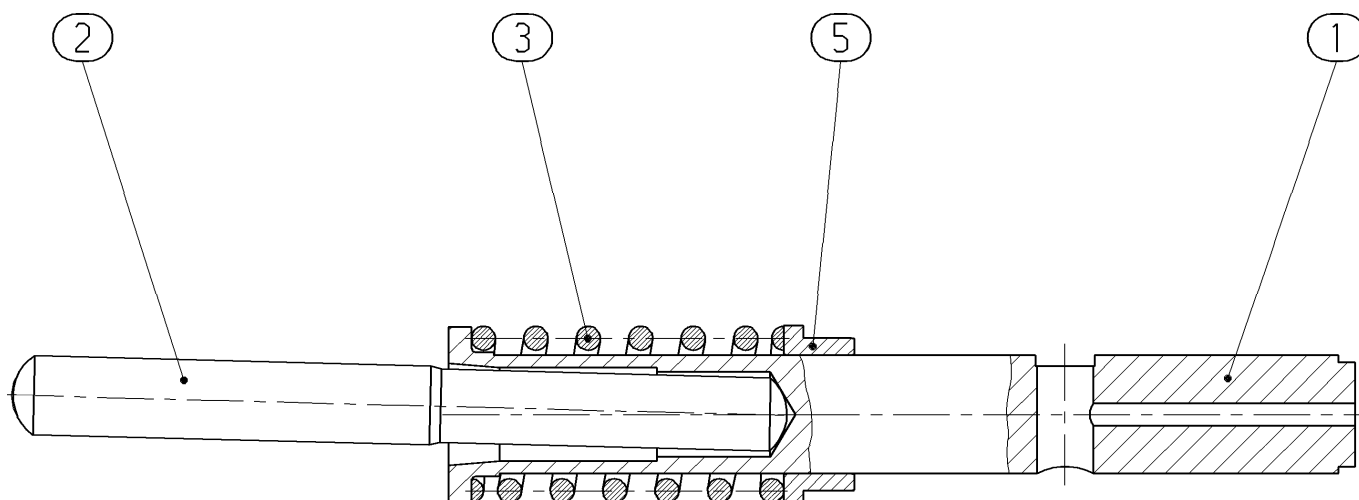
Артикул: R909600261
Чертеж: R909730320
Наименование: РЕГУЛЯТОР

Bosch Rexroth AG
Service Hydraulics
Glockeraustrasse 4
89275 Elchingen
Germany
+49 (0)7308/82-2126

Версия: 10/2020

Дата: 27.10.2020

Стр: 23



L = модуль D = уплотнительный элемент

Указание по технике безопасности:

Для монтажа, пуска в эксплуатацию и эксплуатации, демонтажа, текущего обслуживания (включая техническое обслуживание и уход) требуются основные знания в области механики/электрики/гидравлики/пневматики, а также знания соответствующих специальных терминов. Поэтому для обеспечения эксплуатационной безопасности такие виды работ разрешается выполнять только квалифицированным специалистам или персоналу, прошедшему инструктаж, под руководством квалифицированного специалиста. Квалифицированным специалистом является лицо, которое благодаря своему специальному образованию, своим знаниям и опыту, а также своим знаниям применяемых инструкций способно оценить порученную ему работу, распознать возможные опасности и принять необходимые меры безопасности. Квалифицированный специалист должен соблюдать профессиональные правила. Кроме того, должны соблюдаться общие действующие законные и прочие нормативные документы европейского и национального законодательства, а также действующие в вашей стране инструкции по предотвращению несчастных случаев на производстве и по охране окружающей среды. Приведенные данные предназначены исключительно для описания изделия. На основе предоставленных нами сведений нельзя делать заключение о состоянии или пригодности оборудования для конкретной цели применения. Данные не освобождают пользователя от проведения собственных оценок и испытаний. Обратите внимание, что наши изделия подвержены естественному процессу износа и старения.
© Все права, в том числе в случае заявок на предоставление правовой охраны, принадлежат Bosch Rexroth

Каталог запасных частей

Артикул: R902083929
Чертеж: R909730321
Наименование: РЕГУЛЯТОР

Bosch Rexroth AG
Service Hydraulics
Glockeraustrasse 4
89275 Elchingen
Germany
+49 (0)7308/82-2126

Версия: 10/2020

Дата: 27.10.2020

Стр: 24

Поз.	Артикул	Наименование	Количество
1	R909651680	ВОЗВРАТНЫЙ ПОРШЕНЬ	1 ШТ.
2	R909449744	ВОЗВРАТНЫЙ ШТОК	1 ШТ.
3	R909432464	НАЖИМНАЯ ПРУЖИНА	1 ШТ.

L = модуль D = уплотнительный элемент

Указание по технике безопасности:

Для монтажа, пуска в эксплуатацию и эксплуатации, демонтажа, текущего обслуживания (включая техническое обслуживание и уход) требуются основные знания в области механики/электрики/гидравлики/пневматики, а также знания соответствующих специальных терминов. Поэтому для обеспечения эксплуатационной безопасности такие виды работ разрешается выполнять только квалифицированным специалистам или персоналу, прошедшему инструктаж, под руководством квалифицированного специалиста. Квалифицированным специалистом является лицо, которое благодаря своему специальному образованию, своим знаниям и опыту, а также своим знаниям применяемых инструкций способно оценить порученную ему работу, распознать возможные опасности и принять необходимые меры безопасности. Квалифицированный специалист должен соблюдать профессиональные правила. Кроме того, должны соблюдаться общие действующие законные и прочие нормативные документы европейского и национального законодательства, а также действующие в вашей стране инструкции по предотвращению несчастных случаев на производстве и по охране окружающей среды. Приведенные данные предназначены исключительно для описания изделия. На основе предоставленных нами сведений нельзя делать заключение о состоянии или пригодности оборудования для конкретной цели применения. Данные не освобождают пользователя от проведения собственных оценок и испытаний. Обратите внимание, что наши изделия подвержены естественному процессу износа и старения.
© Все права, в том числе в случае заявок на предоставление правовой охраны, принадлежат Bosch Rexroth

Каталог запасных частей

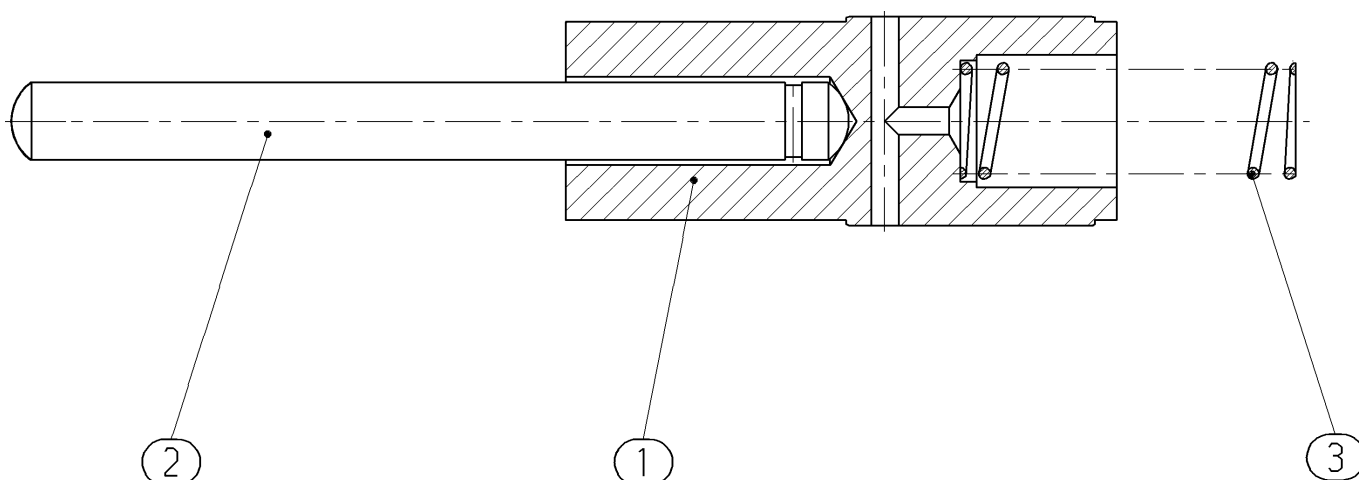
Артикул: R902083929
Чертеж: R909730321
Наименование: РЕГУЛЯТОР

Bosch Rexroth AG
Service Hydraulics
Glockeraustrasse 4
89275 Elchingen
Germany
+49 (0)7308/82-2126

Версия: 10/2020

Дата: 27.10.2020

Стр: 25



L = модуль D = уплотнительный элемент

Указание по технике безопасности:

Для монтажа, пуска в эксплуатацию и эксплуатации, демонтажа, текущего обслуживания (включая техническое обслуживание и уход) требуются основные знания в области механики/электрики/гидравлики/пневматики, а также знания соответствующих специальных терминов. Поэтому для обеспечения эксплуатационной безопасности такие виды работ разрешается выполнять только квалифицированным специалистам или персоналу, прошедшему инструктаж, под руководством квалифицированного специалиста. Квалифицированным специалистом является лицо, которое благодаря своему специальному образованию, своим знаниям и опыту, а также своим знаниям применяемых инструкций способно оценить порученную ему работу, распознать возможные опасности и принять необходимые меры безопасности. Квалифицированный специалист должен соблюдать профессиональные правила. Кроме того, должны соблюдаться общие действующие законные и прочие нормативные документы европейского и национального законодательства, а также действующие в вашей стране инструкции по предотвращению несчастных случаев на производстве и по охране окружающей среды. Приведенные данные предназначены исключительно для описания изделия. На основе предоставленных нами сведений нельзя делать заключение о состоянии или пригодности оборудования для конкретной цели применения. Данные не освобождают пользователя от проведения собственных оценок и испытаний. Обратите внимание, что наши изделия подвержены естественному процессу износа и старения. © Все права, в том числе в случае заявок на предоставление правовой охраны, принадлежат Bosch Rexroth

Каталог запасных частей

Артикул: R902037454
 Чертеж: R902097696
 Наименование: КОЛОКОЛ

Bosch Rexroth AG
 Service Hydraulics
 Glockeraustrasse 4
 89275 Elchingen
 Germany
 +49 (0)7308/82-2126

Версия: 10/2020

Дата: 27.10.2020

Стр: 26

Поз.	Артикул	Наименование	Количество	
1	R902033803	ФЛАНЕЦ	1 ШТ.	
2	R902037455	МУФТА ПРОХОДНОГО ВАЛА	1 ШТ.	
13	R909083129	ВИНТ С ГОЛОВКОЙ ПОД ТОРЦЕВОЙ КЛЮЧ	4 ШТ.	
14	R913032365	КОЛЬЦО	1 ШТ.	D
15	R909157351	КОЛЬЦО	1 ШТ.	D
98	R902095515	КОМПЛЕКТ УПЛОТНЕНИЙ	1 ШТ.	

L = модуль D = уплотнительный элемент

Указание по технике безопасности:

Для монтажа, пуска в эксплуатацию и эксплуатации, демонтажа, текущего обслуживания (включая техническое обслуживание и уход) требуются основные знания в области механики/электрики/гидравлики/пневматики, а также знания соответствующих специальных терминов. Поэтому для обеспечения эксплуатационной безопасности такие виды работ разрешается выполнять только квалифицированным специалистам или персоналу, прошедшему инструктаж, под руководством квалифицированного специалиста. Квалифицированным специалистом является лицо, которое благодаря своему специальному образованию, своим знаниям и опыту, а также своим знаниям применяемых инструкций способно оценить порученную ему работу, распознать возможные опасности и принять необходимые меры безопасности. Квалифицированный специалист должен соблюдать профессиональные правила. Кроме того, должны соблюдаться общие действующие законные и прочие нормативные документы европейского и национального законодательства, а также действующие в вашей стране инструкции по предотвращению несчастных случаев на производстве и по охране окружающей среды. Приведенные данные предназначены исключительно для описания изделия. На основе предоставленных нами сведений нельзя делать заключение о состоянии или пригодности оборудования для конкретной цели применения. Данные не освобождают пользователя от проведения собственных оценок и испытаний. Обратите внимание, что наши изделия подвержены естественному процессу износа и старения. © Все права, в том числе в случае заявок на предоставление правовой охраны, принадлежат Bosch Rexroth

Каталог запасных частей

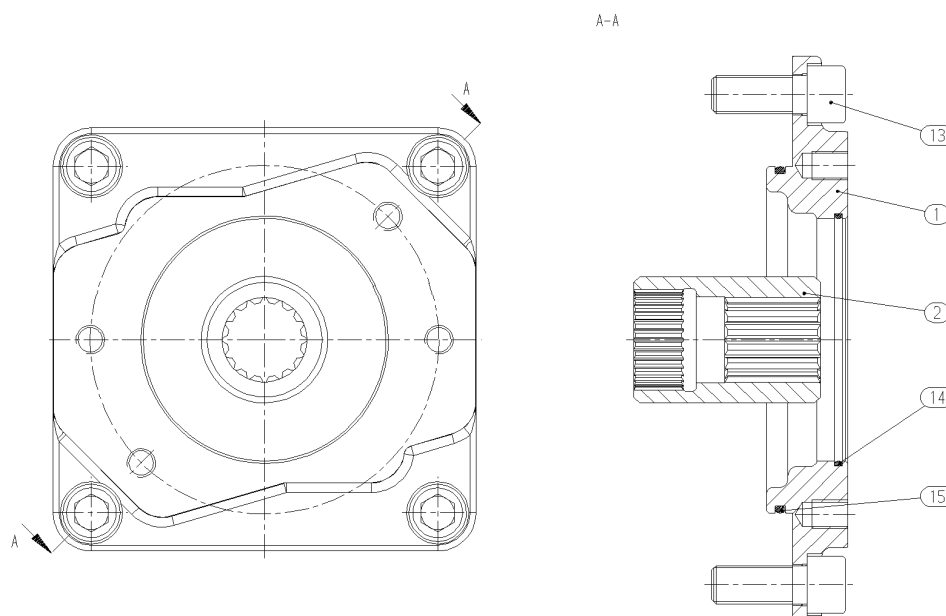
Артикул: R902037454
Чертеж: R902097696
Наименование: КОЛОКОЛ

Bosch Rexroth AG
Service Hydraulics
Glockeraustrasse 4
89275 Elchingen
Germany
+49 (0)7308/82-2126

Версия: 10/2020

Дата: 27.10.2020

Стр: 27



L = модуль D = уплотнительный элемент

Указание по технике безопасности:

Для монтажа, пуска в эксплуатацию и эксплуатации, демонтажа, текущего обслуживания (включая техническое обслуживание и уход) требуются основные знания в области механики/электрики/гидравлики/пневматики, а также знания соответствующих специальных терминов. Поэтому для обеспечения эксплуатационной безопасности такие виды работ разрешается выполнять только квалифицированным специалистам или персоналу, прошедшему инструктаж, под руководством квалифицированного специалиста. Квалифицированным специалистом является лицо, которое благодаря своему специальному образованию, своим знаниям и опыту, а также своим знаниям применяемых инструкций способно оценить порученную ему работу, распознать возможные опасности и принять необходимые меры безопасности. Квалифицированный специалист должен соблюдать профессиональные правила. Кроме того, должны соблюдаться общие действующие законные и прочие нормативные документы европейского и национального законодательства, а также действующие в вашей стране инструкции по предотвращению несчастных случаев на производстве и по охране окружающей среды. Приведенные данные предназначены исключительно для описания изделия. На основе предоставленных нами сведений нельзя делать заключение о состоянии или пригодности оборудования для конкретной цели применения. Данные не освобождают пользователя от проведения собственных оценок и испытаний. Обратите внимание, что наши изделия подвержены естественному процессу износа и старения.

© Все права, в том числе в случае заявок на предоставление правовой охраны, принадлежат Bosch Rexroth