

## Каталог запасных частей

Артикул: R902059357  
 Чертеж: R902010264  
 Наименование: AXIAL-PISTON PUMP  
 A4VG250EP2D1/32R-NTD10F691DH-S

Bosch Rexroth AG  
 Service Hydraulics  
 Glockeraustrasse 4  
 89275 Elchingen  
 Germany  
 +49 (0)7308/82-2126

Версия: 12/2019

Дата: 05.12.2019

Стр: 1

Поз.	Артикул	Наименование	Количество	
1	R902103742	ROTARY GROUP	1 ШТ.	L
2	R902007359	CONTROL	1 ШТ.	L
3	R902029543	CONNECTION PLATE	1 ШТ.	L
4	R902029567	INTERNAL GEAR PUMP	1 ШТ.	L
5	R902058795	CONTROL MODULE	1 ШТ.	L
10	R909652198	HOUSING	1 ШТ.	
13	R902132714	PIVOT PIN	4 ШТ.	
14	R902007362	POITIONING PIN	1 ШТ.	
20	R909153862	SCREW PLUG	1 ШТ.	D
21	R909153815	SCREW PLUG	1 ШТ.	D
22	R909153816	SCREW PLUG	3 ШТ.	D
24	R909083229	SCREW PLUG	1 ШТ.	
25	R909085545	O-RING	1 ШТ.	

L = модуль D = уплотнительный элемент

### Указание по технике безопасности:

Для монтажа, пуска в эксплуатацию и эксплуатации, демонтажа, текущего обслуживания (включая техническое обслуживание и уход) требуются основные знания в области механики/электрики/гидравлики/пневматики, а также знания соответствующих специальных терминов. Поэтому для обеспечения эксплуатационной безопасности такие виды работ разрешается выполнять только квалифицированным специалистам или персоналу, прошедшему инструктаж, под руководством квалифицированного специалиста. Квалифицированным специалистом является лицо, которое благодаря своему специальному образованию, своим знаниям и опыту, а также своим знаниям применяемых инструкций способно оценить порученную ему работу, распознать возможные опасности и принять необходимые меры безопасности. Квалифицированный специалист должен соблюдать профессиональные правила. Кроме того, должны соблюдаться общие действующие законные и прочие нормативные документы европейского и национального законодательства, а также действующие в вашей стране инструкции по предотвращению несчастных случаев на производстве и по охране окружающей среды. Приведенные данные предназначены исключительно для описания изделия. На основе предоставленных нами сведений нельзя делать заключение о состоянии или пригодности оборудования для конкретной цели применения. Данные не освобождают пользователя от проведения собственных оценок и испытаний. Обратите внимание, что наши изделия подвержены естественному процессу износа и старения. © Все права, в том числе в случае заявок на предоставление правовой охраны, принадлежат Bosch Rexroth

Firmensitz / Headquarters: Stuttgart, Registrierung / Registration: Amtsgericht Stuttgart HRB 23192

Vorstand / Executive Board: Rolf Najork (Vorsitzender / President), Dr. Markus Forschner; Dr. Steffen Haack; Dr. Bertram Hoffmann;

Vorsitzender des Aufsichtsrats / Chairman of the Supervisory Board: Dr. Werner Struth

## Каталог запасных частей

Артикул: R902059357  
 Чертеж: R902010264  
 Наименование: AXIAL-PISTON PUMP  
 A4VG250EP2D1/32R-NTD10F691DH-S

Bosch Rexroth AG  
 Service Hydraulics  
 Glockeraustrasse 4  
 89275 Elchingen  
 Germany  
 +49 (0)7308/82-2126

Версия: 12/2019

Дата: 05.12.2019

Стр: 2

Поз.	Артикул	Наименование	Количество	
26	R909831349	PLUG	1 ШТ.	
28	R909426708	NOZZLE	2 ШТ.	
31	R913016375	SLOTTED SPRING PIN	2 ШТ.	
32	R909151979	SCREW PLUG	2 ШТ.	D
35	R909153364	SCREW PLUG	2 ШТ.	D
37	R902600285	SETSCREW	1 ШТ.	
46	R909157393	SETSCREW	1 ШТ.	
47	R909152975	SEALING NUT	1 ШТ.	D
49	R909426708	NOZZLE	1 ШТ.	
63	R909151692	SCREW PLUG	4 ШТ.	
98	R902095544	SEAL KIT	1 ШТ.	

L = модуль D = уплотнительный элемент

### Указание по технике безопасности:

Для монтажа, пуска в эксплуатацию и эксплуатации, демонтажа, текущего обслуживания (включая техническое обслуживание и уход) требуются основные знания в области механики/электрики/гидравлики/пневматики, а также знания соответствующих специальных терминов. Поэтому для обеспечения эксплуатационной безопасности такие виды работ разрешается выполнять только квалифицированным специалистам или персоналу, прошедшему инструктаж, под руководством квалифицированного специалиста. Квалифицированным специалистом является лицо, которое благодаря своему специальному образованию, своим знаниям и опыту, а также своим знаниям применяемых инструкций способно оценить порученную ему работу, распознать возможные опасности и принять необходимые меры безопасности. Квалифицированный специалист должен соблюдать профессиональные правила. Кроме того, должны соблюдаться общие действующие законные и прочие нормативные документы европейского и национального законодательства, а также действующие в вашей стране инструкции по предотвращению несчастных случаев на производстве и по охране окружающей среды. Приведенные данные предназначены исключительно для описания изделия. На основе предоставленных нами сведений нельзя делать заключение о состоянии или пригодности оборудования для конкретной цели применения. Данные не освобождают пользователя от проведения собственных оценок и испытаний. Обратите внимание, что наши изделия подвержены естественному процессу износа и старения. © Все права, в том числе в случае заявок на предоставление правовой охраны, принадлежат Bosch Rexroth

Firmensitz / Headquarters: Stuttgart, Registrierung / Registration: Amtsgericht Stuttgart HRB 23192

Vorstand / Executive Board: Rolf Najork (Vorsitzender / President), Dr. Markus Forschner; Dr. Steffen Haack; Dr. Bertram Hoffmann;

Vorsitzender des Aufsichtsrats / Chairman of the Supervisory Board: Dr. Werner Struth

## Каталог запасных частей

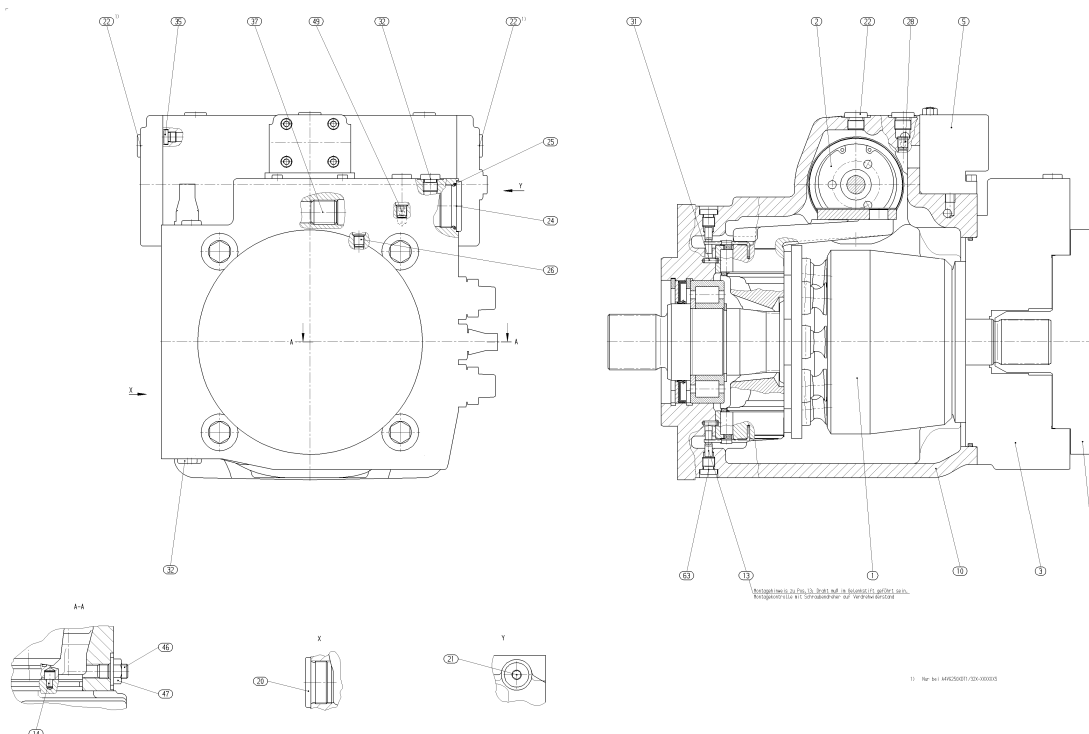
Артикул: R902059357  
Чертеж: R902010264  
Наименование: AXIAL-PISTON PUMP  
A4VG250EP2D1/32R-NTD10F691DH-S

Bosch Rexroth AG  
Service Hydraulics  
Glockeraustrasse 4  
89275 Elchingen  
Germany  
+49 (0)7308/82-2126

Версия: 12/2019

Дата: 05.12.2019

Стр: 3



L = модуль D = уплотнительный элемент

### Указание по технике безопасности:

Для монтажа, пуска в эксплуатацию и эксплуатации, демонтажа, текущего обслуживания (включая техническое обслуживание и уход) требуются основные знания в области механики/электрики/гидравлики/пневматики, а также знания соответствующих специальных терминов. Поэтому для обеспечения эксплуатационной безопасности такие виды работ разрешается выполнять только квалифицированным специалистам или персоналу, прошедшему инструктаж, под руководством квалифицированного специалиста. Квалифицированным специалистом является лицо, которое благодаря своему специальному образованию, своим знаниям и опыту, а также своим знаниям применяемых инструкций способно оценить порученную ему работу, распознать возможные опасности и принять необходимые меры безопасности. Квалифицированный специалист должен соблюдать профессиональные правила. Кроме того, должны соблюдаться общие действующие законные и прочие нормативные документы европейского и национального законодательства, а также действующие в вашей стране инструкции по предотвращению несчастных случаев на производстве и по охране окружающей среды. Приведенные данные предназначены исключительно для описания изделия. На основе предоставленных нами сведений нельзя делать заключение о состоянии или пригодности оборудования для конкретной цели применения. Данные не освобождают пользователя от проведения собственных оценок и испытаний. Обратите внимание, что наши изделия подвержены естественному процессу износа и старения. © Все права, в том числе в случае заявок на предоставление правовой охраны, принадлежат Bosch Rexroth

Firmensitz / Headquarters: Stuttgart, Registrierung / Registration: Amtsgericht Stuttgart HRB 23192

Vorstand / Executive Board: Rolf Najork (Vorsitzender / President), Dr. Markus Forschner; Dr. Steffen Haack; Dr. Bertram Hoffmann;

Vorsitzender des Aufsichtsrats / Chairman of the Supervisory Board: Dr. Werner Struth

## Каталог запасных частей

Артикул: R902103742  
Чертеж: R902061020  
Наименование: ROTARY GROUP

Bosch Rexroth AG  
Service Hydraulics  
Glockeraustrasse 4  
89275 Elchingen  
Germany  
+49 (0)7308/82-2126

Версия: 12/2019

Дата: 05.12.2019

Стр: 4

Поз.	Артикул	Наименование	Количество	
1	R902449210	ROTARY GROUP	1 ШТ.	L
2	R902438307	CONTROL PLATE	1 ШТ.	
12	R902005053	CRADLE	1 ШТ.	
13	R902005054	SLIDER	1 ШТ.	
14	R902013809	DRIVE SHAFT	1 ШТ.	
16	R902005055	WASHER	1 ШТ.	D
17	R909403549	WIRE	4 ШТ.	
26	R902066596	BEARING SHELL PAIR	1 ШТ.	
31	R909831574	CYL. ROLLER BEARING	1 ШТ.	
32	R913027013	CAGE PAIR	1 ШТ.	
36	R909084419	RETAINING RING	1 ШТ.	
37	R909083419	RETAINING RING	2 ШТ.	
38	R902601823	SHAFT SEALING RING	1 ШТ.	D

L = модуль D = уплотнительный элемент

### Указание по технике безопасности:

Для монтажа, пуска в эксплуатацию и эксплуатации, демонтажа, текущего обслуживания (включая техническое обслуживание и уход) требуются основные знания в области механики/электрики/гидравлики/пневматики, а также знания соответствующих специальных терминов. Поэтому для обеспечения эксплуатационной безопасности такие виды работ разрешается выполнять только квалифицированным специалистам или персоналу, прошедшему инструктаж, под руководством квалифицированного специалиста. Квалифицированным специалистом является лицо, которое благодаря своему специальному образованию, своим знаниям и опыту, а также своим знаниям применяемых инструкций способно оценить порученную ему работу, распознать возможные опасности и принять необходимые меры безопасности. Квалифицированный специалист должен соблюдать профессиональные правила. Кроме того, должны соблюдаться общие действующие законные и прочие нормативные документы европейского и национального законодательства, а также действующие в вашей стране инструкции по предотвращению несчастных случаев на производстве и по охране окружающей среды. Приведенные данные предназначены исключительно для описания изделия. На основе предоставленных нами сведений нельзя делать заключение о состоянии или пригодности оборудования для конкретной цели применения. Данные не освобождают пользователя от проведения собственных оценок и испытаний. Обратите внимание, что наши изделия подвержены естественному процессу износа и старения.  
© Все права, в том числе в случае заявок на предоставление правовой охраны, принадлежат Bosch Rexroth

Firmensitz / Headquarters: Stuttgart, Registrierung / Registration: Amtsgericht Stuttgart HRB 23192

Vorstand / Executive Board: Rolf Najork (Vorsitzender / President), Dr. Markus Forschner; Dr. Steffen Haack; Dr. Bertram Hoffmann;

Vorsitzender des Aufsichtsrats / Chairman of the Supervisory Board: Dr. Werner Struth

## Каталог запасных частей

Артикул: R902103742  
Чертеж: R902061020  
Наименование: ROTARY GROUP

Bosch Rexroth AG  
Service Hydraulics  
Glockeraustrasse 4  
89275 Elchingen  
Germany  
+49 (0)7308/82-2126

Версия: 12/2019

Дата: 05.12.2019

Стр: 5

Поз.	Артикул	Наименование	Количество
98	R902002393	SEAL KIT	1 ШТ.

L = модуль D = уплотнительный элемент

### Указание по технике безопасности:

Для монтажа, пуска в эксплуатацию и эксплуатации, демонтажа, текущего обслуживания (включая техническое обслуживание и уход) требуются основные знания в области механики/электрики/гидравлики/пневматики, а также знания соответствующих специальных терминов. Поэтому для обеспечения эксплуатационной безопасности такие виды работ разрешается выполнять только квалифицированным специалистам или персоналу, прошедшему инструктаж, под руководством квалифицированного специалиста. Квалифицированным специалистом является лицо, которое благодаря своему специальному образованию, своим знаниям и опыту, а также своим знаниям применяемых инструкций способно оценить порученную ему работу, распознать возможные опасности и принять необходимые меры безопасности. Квалифицированный специалист должен соблюдать профессиональные правила. Кроме того, должны соблюдаться общие действующие законные и прочие нормативные документы европейского и национального законодательства, а также действующие в вашей стране инструкции по предотвращению несчастных случаев на производстве и по охране окружающей среды. Приведенные данные предназначены исключительно для описания изделия. На основе предоставленных нами сведений нельзя делать заключение о состоянии или пригодности оборудования для конкретной цели применения. Данные не освобождают пользователя от проведения собственных оценок и испытаний. Обратите внимание, что наши изделия подвержены естественному процессу износа и старения.  
© Все права, в том числе в случае заявок на предоставление правовой охраны, принадлежат Bosch Rexroth

## Каталог запасных частей

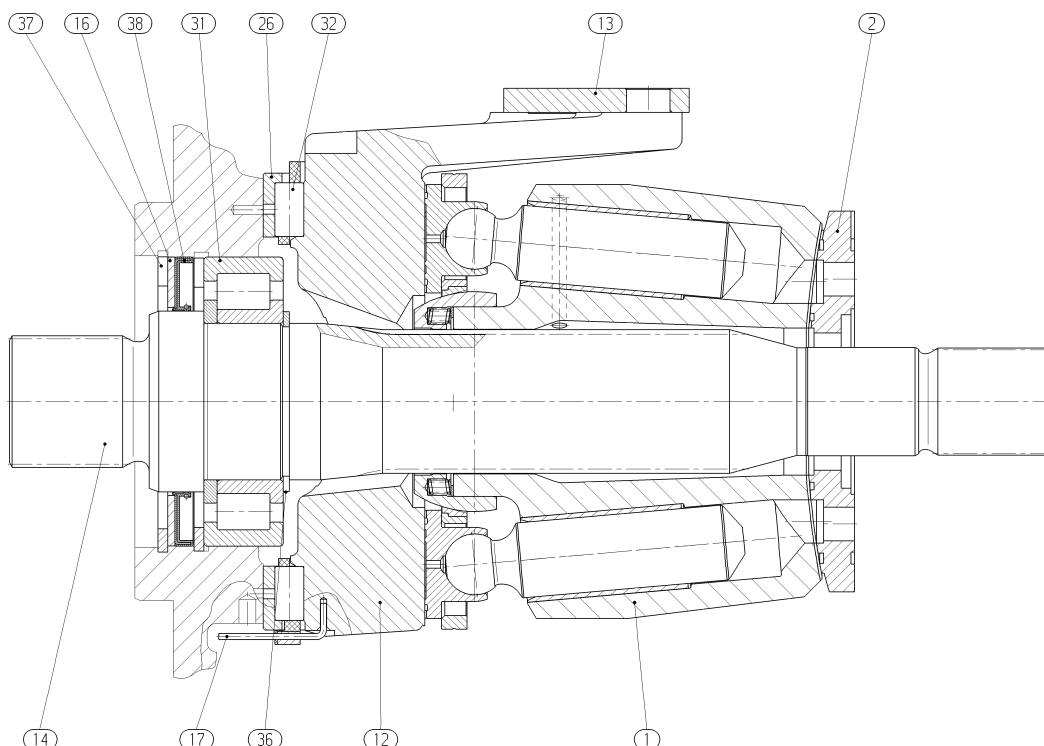
Артикул: R902103742  
Чертеж: R902061020  
Наименование: ROTARY GROUP

Bosch Rexroth AG  
Service Hydraulics  
Glockeraustrasse 4  
89275 Elchingen  
Germany  
+49 (0)7308/82-2126

Версия: 12/2019

Дата: 05.12.2019

Стр: 6



L = модуль    D = уплотнительный элемент

### Указание по технике безопасности:

Для монтажа, пуска в эксплуатацию и эксплуатации, демонтажа, текущего обслуживания (включая техническое обслуживание и уход) требуются основные знания в области механики/электрики/гидравлики/пневматики, а также знания соответствующих специальных терминов. Поэтому для обеспечения эксплуатационной безопасности такие виды работ разрешается выполнять только квалифицированным специалистам или персоналу, прошедшему инструктаж, под руководством квалифицированного специалиста. Квалифицированным специалистом является лицо, которое благодаря своему специальному образованию, своим знаниям и опыту, а также своим знаниям применяемых инструкций способно оценить порученную ему работу, распознать возможные опасности и принять необходимые меры безопасности. Квалифицированный специалист должен соблюдать профессиональные правила. Кроме того, должны соблюдаться общие действующие законные и прочие нормативные документы европейского и национального законодательства, а также действующие в вашей стране инструкции по предотвращению несчастных случаев на производстве и по охране окружающей среды. Приведенные данные предназначены исключительно для описания изделия. На основе предоставленных нами сведений нельзя делать заключение о состоянии или пригодности оборудования для конкретной цели применения. Данные не освобождают пользователя от проведения собственных оценок и испытаний. Обратите внимание, что наши изделия подвержены естественному процессу износа и старения.

© Все права, в том числе в случае заявок на предоставление правовой охраны, принадлежат Bosch Rexroth

**Каталог запасных частей**

Артикул: R902449210  
Чертеж: R902449215  
Наименование: ROTARY GROUP

Bosch Rexroth AG  
Service Hydraulics  
Glockeraustrasse 4  
89275 Elchingen  
Germany  
+49 (0)7308/82-2126

Версия: 12/2019

Дата: 05.12.2019

Стр: 7

Поз.	Артикул	Наименование	Количество
1	R902436846	PISTON PAD	9 ШТ.
3	R902439439	CYLINDER	1 ШТ.
5	R902439646	RETAINING PLATE	1 ШТ.
6	R902439436	RETAINING BALL	1 ШТ.
9	R902400656	SHIM RING	2 ШТ.
10	R902400657	SHIM RING	2 ШТ.
14	R902400658	COMPRESSION SPRING	20 ШТ.

L = модуль D = уплотнительный элемент

Указание по технике безопасности:

Для монтажа, пуска в эксплуатацию и эксплуатации, демонтажа, текущего обслуживания (включая техническое обслуживание и уход) требуются основные знания в области механики/электрики/гидравлики/пневматики, а также знания соответствующих специальных терминов. Поэтому для обеспечения эксплуатационной безопасности такие виды работ разрешается выполнять только квалифицированным специалистам или персоналу, прошедшему инструктаж, под руководством квалифицированного специалиста. Квалифицированным специалистом является лицо, которое благодаря своему специальному образованию, своим знаниям и опыту, а также своим знаниям применяемых инструкций способно оценить порученную ему работу, распознать возможные опасности и принять необходимые меры безопасности. Квалифицированный специалист должен соблюдать профессиональные правила. Кроме того, должны соблюдаться общие действующие законные и прочие нормативные документы европейского и национального законодательства, а также действующие в вашей стране инструкции по предотвращению несчастных случаев на производстве и по охране окружающей среды. Приведенные данные предназначены исключительно для описания изделия. На основе предоставленных нами сведений нельзя делать заключение о состоянии или пригодности оборудования для конкретной цели применения. Данные не освобождают пользователя от проведения собственных оценок и испытаний. Обратите внимание, что наши изделия подвержены естественному процессу износа и старения.  
© Все права, в том числе в случае заявок на предоставление правовой охраны, принадлежат Bosch Rexroth



## Каталог запасных частей

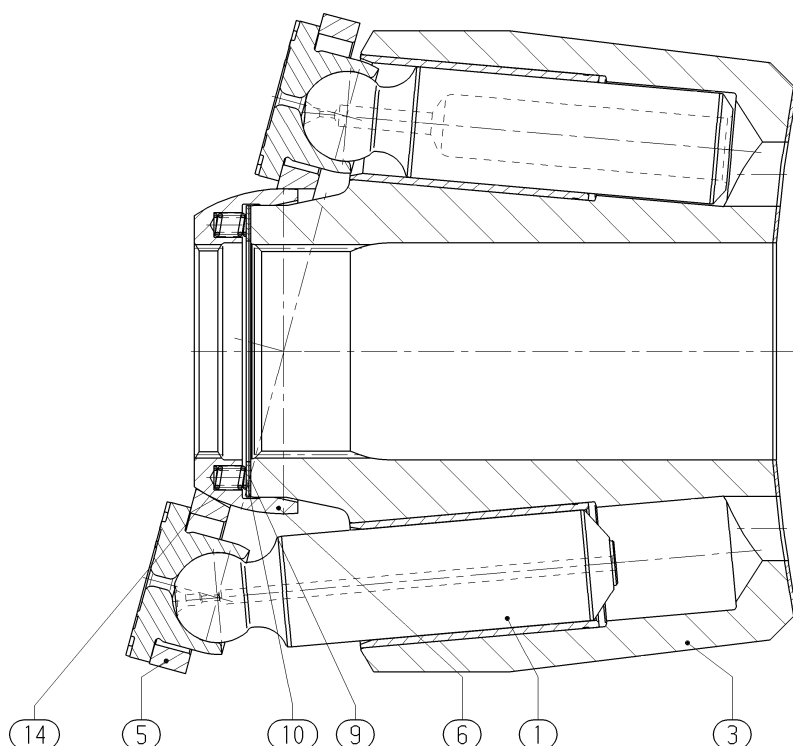
Артикул: R902449210  
Чертеж: R902449215  
Наименование: ROTARY GROUP

Bosch Rexroth AG  
Service Hydraulics  
Glockeraustrasse 4  
89275 Elchingen  
Germany  
+49 (0)7308/82-2126

Версия: 12/2019

Дата: 05.12.2019

Стр: 8



L = модуль    D = уплотнительный элемент

### Указание по технике безопасности:

Для монтажа, пуска в эксплуатацию и эксплуатации, демонтажа, текущего обслуживания (включая техническое обслуживание и уход) требуются основные знания в области механики/электрики/гидравлики/пневматики, а также знания соответствующих специальных терминов. Поэтому для обеспечения эксплуатационной безопасности такие виды работ разрешается выполнять только квалифицированным специалистам или персоналу, прошедшему инструктаж, под руководством квалифицированного специалиста. Квалифицированным специалистом является лицо, которое благодаря своему специальному образованию, своим знаниям и опыту, а также своим знаниям применяемых инструкций способно оценить порученную ему работу, распознать возможные опасности и принять необходимые меры безопасности. Квалифицированный специалист должен соблюдать профессиональные правила. Кроме того, должны соблюдаться общие действующие законные и прочие нормативные документы европейского и национального законодательства, а также действующие в вашей стране инструкции по предотвращению несчастных случаев на производстве и по охране окружающей среды. Приведенные данные предназначены исключительно для описания изделия. На основе предоставленных нами сведений нельзя делать заключение о состоянии или пригодности оборудования для конкретной цели применения. Данные не освобождают пользователя от проведения собственных оценок и испытаний. Обратите внимание, что наши изделия подвержены естественному процессу износа и старения.  
© Все права, в том числе в случае заявок на предоставление правовой охраны, принадлежат Bosch Rexroth



## Каталог запасных частей

Артикул: R902007359  
 Чертеж: R902007361  
 Наименование: CONTROL

Bosch Rexroth AG  
 Service Hydraulics  
 Glockeraustrasse 4  
 89275 Elchingen  
 Germany  
 +49 (0)7308/82-2126

Версия: 12/2019

Дата: 05.12.2019

Стр: 9

Поз.	Артикул	Наименование	Количество	
1	R902025583	POSITIONING PISTON	1 ШТ.	L
3	R902007488	COVER	1 ШТ.	
4	R902007489	COVER	1 ШТ.	
16	R902600203	HEXAGON NUT	1 ШТ.	
17	R909083060	SOCKET HEAD CAP SCREW	8 ШТ.	
20	R909086948	O-RING	2 ШТ.	D
30	R902600841	ROD GUIDANCE RING	2 ШТ.	
31		ROD SEAL	2 ШТ.	
98	R902002376	SEAL KIT	1 ШТ.	

L = модуль    D = уплотнительный элемент

### Указание по технике безопасности:

Для монтажа, пуска в эксплуатацию и эксплуатации, демонтажа, текущего обслуживания (включая техническое обслуживание и уход) требуются основные знания в области механики/электрики/гидравлики/пневматики, а также знания соответствующих специальных терминов. Поэтому для обеспечения эксплуатационной безопасности такие виды работ разрешается выполнять только квалифицированным специалистам или персоналу, прошедшему инструктаж, под руководством квалифицированного специалиста. Квалифицированным специалистом является лицо, которое благодаря своему специальному образованию, своим знаниям и опыту, а также своим знаниям применяемых инструкций способно оценить порученную ему работу, распознать возможные опасности и принять необходимые меры безопасности. Квалифицированный специалист должен соблюдать профессиональные правила. Кроме того, должны соблюдаться общие действующие законные и прочие нормативные документы европейского и национального законодательства, а также действующие в вашей стране инструкции по предотвращению несчастных случаев на производстве и по охране окружающей среды. Приведенные данные предназначены исключительно для описания изделия. На основе предоставленных нами сведений нельзя делать заключение о состоянии или пригодности оборудования для конкретной цели применения. Данные не освобождают пользователя от проведения собственных оценок и испытаний. Обратите внимание, что наши изделия подвержены естественному процессу износа и старения. © Все права, в том числе в случае заявок на предоставление правовой охраны, принадлежат Bosch Rexroth

Firmensitz / Headquarters: Stuttgart, Registrierung / Registration: Amtsgericht Stuttgart HRB 23192

Vorstand / Executive Board: Rolf Najork (Vorsitzender / President), Dr. Markus Forschner; Dr. Steffen Haack; Dr. Bertram Hoffmann;

Vorsitzender des Aufsichtsrats / Chairman of the Supervisory Board: Dr. Werner Struth

## Каталог запасных частей

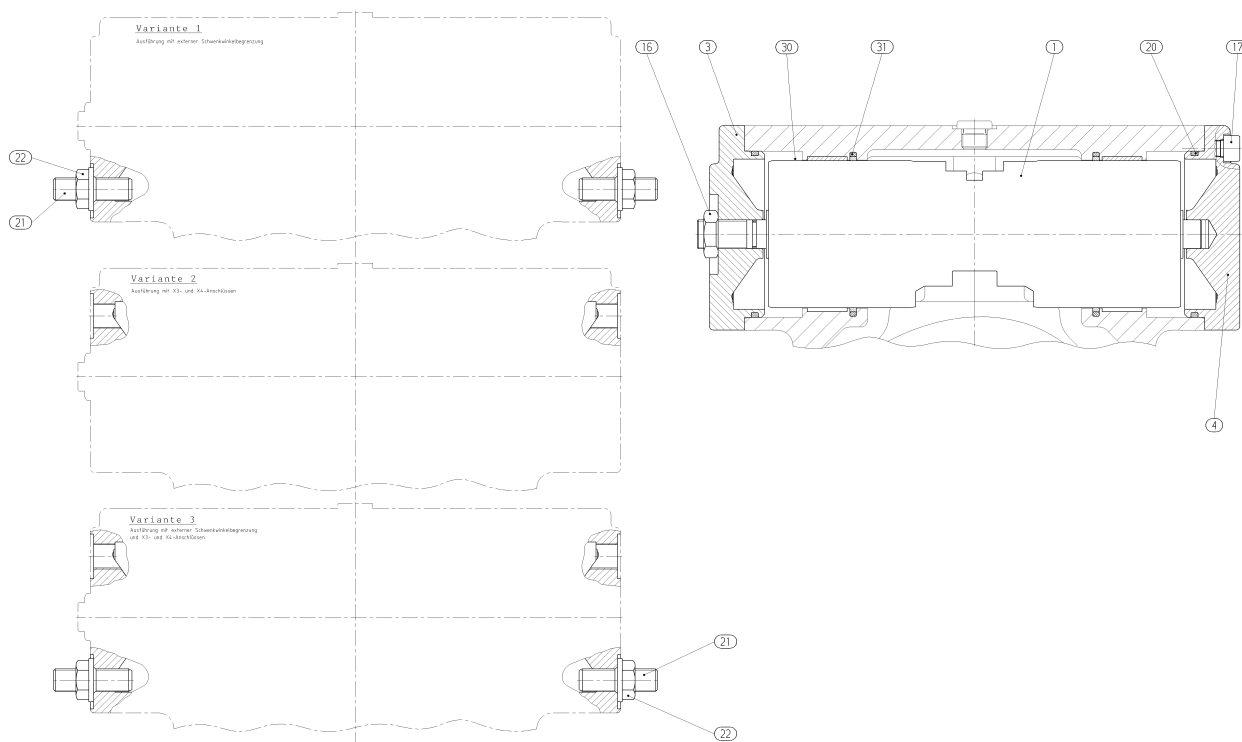
Артикул: R902007359  
Чертеж: R902007361  
Наименование: CONTROL

Bosch Rexroth AG  
Service Hydraulics  
Glockeraustrasse 4  
89275 Elchingen  
Germany  
+49 (0)7308/82-2126

Версия: 12/2019

Дата: 05.12.2019

Стр: 10



L = модуль    D = уплотнительный элемент

### Указание по технике безопасности:

Для монтажа, пуска в эксплуатацию и эксплуатации, демонтажа, текущего обслуживания (включая техническое обслуживание и уход) требуются основные знания в области механики/электрики/гидравлики/пневматики, а также знания соответствующих специальных терминов. Поэтому для обеспечения эксплуатационной безопасности такие виды работ разрешается выполнять только квалифицированным специалистам или персоналу, прошедшему инструктаж, под руководством квалифицированного специалиста. Квалифицированным специалистом является лицо, которое благодаря своему специальному образованию, своим знаниям и опыту, а также своим знаниям применяемых инструкций способно оценить порученную ему работу, распознать возможные опасности и принять необходимые меры безопасности. Квалифицированный специалист должен соблюдать профессиональные правила. Кроме того, должны соблюдаться общие действующие законные и прочие нормативные документы европейского и национального законодательства, а также действующие в вашей стране инструкции по предотвращению несчастных случаев на производстве и по охране окружающей среды. Приведенные данные предназначены исключительно для описания изделия. На основе предоставленных нами сведений нельзя делать заключение о состоянии или пригодности оборудования для конкретной цели применения. Данные не освобождают пользователя от проведения собственных оценок и испытаний. Обратите внимание, что наши изделия подвержены естественному процессу износа и старения.

© Все права, в том числе в случае заявок на предоставление правовой охраны, принадлежат Bosch Rexroth

Firmensitz / Headquarters: Stuttgart, Registrierung / Registration: Amtsgericht Stuttgart HRB 23192

Vorstand / Executive Board: Rolf Najork (Vorsitzender / President), Dr. Markus Forschner; Dr. Steffen Haack; Dr. Bertram Hoffmann;

Vorsitzender des Aufsichtsrats / Chairman of the Supervisory Board: Dr. Werner Struth

**Каталог запасных частей**

Артикул: R902025583  
Чертеж: R902025582  
Наименование: POSITIONING PISTON

Bosch Rexroth AG  
Service Hydraulics  
Glockeraustrasse 4  
89275 Elchingen  
Germany  
+49 (0)7308/82-2126

Версия: 12/2019

Дата: 05.12.2019

Стр: 11

Поз.	Артикул	Наименование	Количество
1	R902004946	POSITIONING PISTON	1 ШТ.
2	R902004753	ROD	1 ШТ.
5	R902025576	RING	2 ШТ.
5	R902025577	RING	2 ШТ.
5	R902025578	RING	2 ШТ.
5	R902025579	RING	2 ШТ.
5	R902025580	RING	2 ШТ.
5	R902025581	RING	2 ШТ.
5	R902025847	RING	2 ШТ.
5	R902039649	RING	2 ШТ.
6	R902600772	LOCATING RING	2 ШТ.
7	R902005340	SPRING DISK	2 ШТ.
8	R902007203	SPACER BUSHING	2 ШТ.

L = модуль    D = уплотнительный элемент

Указание по технике безопасности:

Для монтажа, пуска в эксплуатацию и эксплуатации, демонтажа, текущего обслуживания (включая техническое обслуживание и уход) требуются основные знания в области механики/электрики/гидравлики/пневматики, а также знания соответствующих специальных терминов. Поэтому для обеспечения эксплуатационной безопасности такие виды работ разрешается выполнять только квалифицированным специалистам или персоналу, прошедшему инструктаж, под руководством квалифицированного специалиста. Квалифицированным специалистом является лицо, которое благодаря своему специальному образованию, своим знаниям и опыту, а также своим знаниям применяемых инструкций способно оценить порученную ему работу, распознать возможные опасности и принять необходимые меры безопасности. Квалифицированный специалист должен соблюдать профессиональные правила. Кроме того, должны соблюдаться общие действующие законные и прочие нормативные документы европейского и национального законодательства, а также действующие в вашей стране инструкции по предотвращению несчастных случаев на производстве и по охране окружающей среды. Приведенные данные предназначены исключительно для описания изделия. На основе предоставленных нами сведений нельзя делать заключение о состоянии или пригодности оборудования для конкретной цели применения. Данные не освобождают пользователя от проведения собственных оценок и испытаний. Обратите внимание, что наши изделия подвержены естественному процессу износа и старения.  
© Все права, в том числе в случае заявок на предоставление правовой охраны, принадлежат Bosch Rexroth

## Каталог запасных частей

Артикул: R902025583  
Чертеж: R902025582  
Наименование: POSITIONING PISTON

Bosch Rexroth AG  
Service Hydraulics  
Glockeraustrasse 4  
89275 Elchingen  
Germany  
+49 (0)7308/82-2126

Версия: 12/2019

Дата: 05.12.2019

Стр: 12

Поз.	Артикул	Наименование	Количество	
8	R902007204	SPACER BUSHING	2 ШТ.	
8	R902007205	SPACER BUSHING	2 ШТ.	
8	R902007206	SPACER BUSHING	2 ШТ.	
8	R902007207	SPACER BUSHING	2 ШТ.	
8	R902007208	SPACER BUSHING	2 ШТ.	
10	R902006271	COMPRESSION SPRING	2 ШТ.	
11	R902006270	COMPRESSION SPRING	2 ШТ.	
15	R909083415	RETAINING RING	2 ШТ.	
19	R909086523	O-RING	1 ШТ.	D
23	R902007094	SPRING DISK	2 ШТ.	

L = модуль D = уплотнительный элемент

### Указание по технике безопасности:

Для монтажа, пуска в эксплуатацию и эксплуатации, демонтажа, текущего обслуживания (включая техническое обслуживание и уход) требуются основные знания в области механики/электрики/гидравлики/пневматики, а также знания соответствующих специальных терминов. Поэтому для обеспечения эксплуатационной безопасности такие виды работ разрешается выполнять только квалифицированным специалистам или персоналу, прошедшему инструктаж, под руководством квалифицированного специалиста. Квалифицированным специалистом является лицо, которое благодаря своему специальному образованию, своим знаниям и опыту, а также своим знаниям применяемых инструкций способно оценить порученную ему работу, распознать возможные опасности и принять необходимые меры безопасности. Квалифицированный специалист должен соблюдать профессиональные правила. Кроме того, должны соблюдаться общие действующие законные и прочие нормативные документы европейского и национального законодательства, а также действующие в вашей стране инструкции по предотвращению несчастных случаев на производстве и по охране окружающей среды. Приведенные данные предназначены исключительно для описания изделия. На основе предоставленных нами сведений нельзя делать заключение о состоянии или пригодности оборудования для конкретной цели применения. Данные не освобождают пользователя от проведения собственных оценок и испытаний. Обратите внимание, что наши изделия подвержены естественному процессу износа и старения. © Все права, в том числе в случае заявок на предоставление правовой охраны, принадлежат Bosch Rexroth

Firmensitz / Headquarters: Stuttgart, Registrierung / Registration: Amtsgericht Stuttgart HRB 23192

Vorstand / Executive Board: Rolf Najork (Vorsitzender / President), Dr. Markus Forschner; Dr. Steffen Haack; Dr. Bertram Hoffmann;

Vorsitzender des Aufsichtsrats / Chairman of the Supervisory Board: Dr. Werner Struth

## Каталог запасных частей

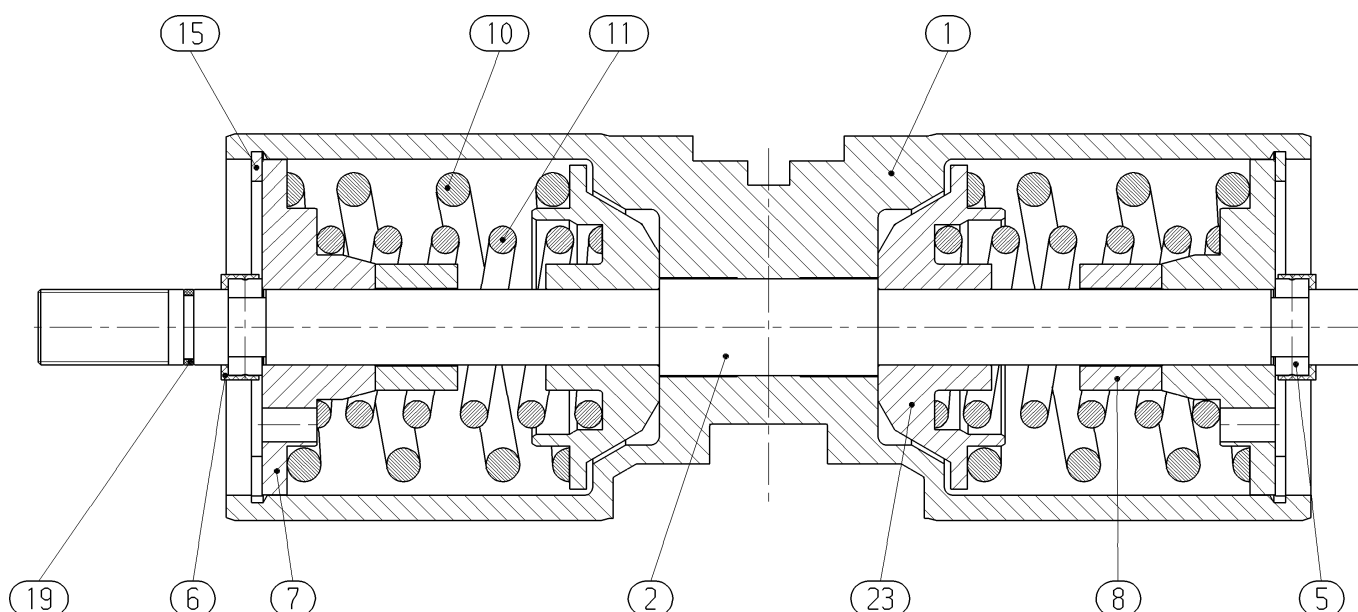
Артикул: R902025583  
Чертеж: R902025582  
Наименование: POSITIONING PISTON

Bosch Rexroth AG  
Service Hydraulics  
Glockeraustrasse 4  
89275 Elchingen  
Germany  
+49 (0)7308/82-2126

Версия: 12/2019

Дата: 05.12.2019

Стр: 13



L = модуль    D = уплотнительный элемент

### Указание по технике безопасности:

Для монтажа, пуска в эксплуатацию и эксплуатации, демонтажа, текущего обслуживания (включая техническое обслуживание и уход) требуются основные знания в области механики/электрики/гидравлики/пневматики, а также знания соответствующих специальных терминов. Поэтому для обеспечения эксплуатационной безопасности такие виды работ разрешается выполнять только квалифицированным специалистам или персоналу, прошедшему инструктаж, под руководством квалифицированного специалиста. Квалифицированным специалистом является лицо, которое благодаря своему специальному образованию, своим знаниям и опыту, а также своим знаниям применяемых инструкций способно оценить порученную ему работу, распознать возможные опасности и принять необходимые меры безопасности. Квалифицированный специалист должен соблюдать профессиональные правила. Кроме того, должны соблюдаться общие действующие законные и прочие нормативные документы европейского и национального законодательства, а также действующие в вашей стране инструкции по предотвращению несчастных случаев на производстве и по охране окружающей среды. Приведенные данные предназначены исключительно для описания изделия. На основе предоставленных нами сведений нельзя делать заключение о состоянии или пригодности оборудования для конкретной цели применения. Данные не освобождают пользователя от проведения собственных оценок и испытаний. Обратите внимание, что наши изделия подвержены естественному процессу износа и старения.

© Все права, в том числе в случае заявок на предоставление правовой охраны, принадлежат Bosch Rexroth

## Каталог запасных частей

Артикул: R902029543  
 Чертеж: RA61818958  
 Наименование: CONNECTION PLATE

Bosch Rexroth AG  
 Service Hydraulics  
 Glockeraustrasse 4  
 89275 Elchingen  
 Germany  
 +49 (0)7308/82-2126

Версия: 12/2019

Дата: 05.12.2019

Стр: 14

Поз.	Артикул	Наименование	Количество	
1	R902603817	DELIVERY-VALVE ASSEMBLY	2 ШТ.	L
2	R902228944	PRESSURE RELIEF VALVE	1 ШТ.	L
3	R902005468	PRESSURE CUT-OFF VALVE	1 ШТ.	L
5	R902062292	CONNECTION PLATE	1 ШТ.	
6	R902260556	BUSHING	1 ШТ.	
7	R902600132	SOCKET HEAD CAP SCREW	4 ШТ.	
9	R909083834	O-RING	1 ШТ.	D
11		DOUBLE BREAK-OFF PLUG	4 ШТ.	
26	R909086333	O-RING	2 ШТ.	D
35	R909151979	SCREW PLUG	4 ШТ.	D
43	R902005795	BUSHING	1 ШТ.	
44	R902260557	BUSHING	1 ШТ.	
48		DOUBLE BREAK-OFF PLUG	1 ШТ.	

L = модуль    D = уплотнительный элемент

### Указание по технике безопасности:

Для монтажа, пуска в эксплуатацию и эксплуатации, демонтажа, текущего обслуживания (включая техническое обслуживание и уход) требуются основные знания в области механики/электрики/гидравлики/пневматики, а также знания соответствующих специальных терминов. Поэтому для обеспечения эксплуатационной безопасности такие виды работ разрешается выполнять только квалифицированным специалистам или персоналу, прошедшему инструктаж, под руководством квалифицированного специалиста. Квалифицированным специалистом является лицо, которое благодаря своему специальному образованию, своим знаниям и опыту, а также своим знаниям применяемых инструкций способно оценить порученную ему работу, распознать возможные опасности и принять необходимые меры безопасности. Квалифицированный специалист должен соблюдать профессиональные правила. Кроме того, должны соблюдаться общие действующие законные и прочие нормативные документы европейского и национального законодательства, а также действующие в вашей стране инструкции по предотвращению несчастных случаев на производстве и по охране окружающей среды. Приведенные данные предназначены исключительно для описания изделия. На основе предоставленных нами сведений нельзя делать заключение о состоянии или пригодности оборудования для конкретной цели применения. Данные не освобождают пользователя от проведения собственных оценок и испытаний. Обратите внимание, что наши изделия подвержены естественному процессу износа и старения. © Все права, в том числе в случае заявок на предоставление правовой охраны, принадлежат Bosch Rexroth

Firmensitz / Headquarters: Stuttgart, Registrierung / Registration: Amtsgericht Stuttgart HRB 23192

Vorstand / Executive Board: Rolf Najork (Vorsitzender / President), Dr. Markus Forschner; Dr. Steffen Haack; Dr. Bertram Hoffmann;

Vorsitzender des Aufsichtsrats / Chairman of the Supervisory Board: Dr. Werner Struth

**Каталог запасных частей**

Артикул: R902029543  
Чертеж: RA61818958  
Наименование: CONNECTION PLATE

Bosch Rexroth AG  
Service Hydraulics  
Glockeraustrasse 4  
89275 Elchingen  
Germany  
+49 (0)7308/82-2126

Версия: 12/2019

Дата: 05.12.2019

Стр: 15

Поз.	Артикул	Наименование	Количество
53		DOUBLE BREAK-OFF PLUG	1 ШТ.
54	R909831349	PLUG	1 ШТ.
98	R902002403	SEAL KIT	1 ШТ.

L = модуль    D = уплотнительный элемент

Указание по технике безопасности:

Для монтажа, пуска в эксплуатацию и эксплуатации, демонтажа, текущего обслуживания (включая техническое обслуживание и уход) требуются основные знания в области механики/электрики/гидравлики/пневматики, а также знания соответствующих специальных терминов. Поэтому для обеспечения эксплуатационной безопасности такие виды работ разрешается выполнять только квалифицированным специалистам или персоналу, прошедшему инструктаж, под руководством квалифицированного специалиста. Квалифицированным специалистом является лицо, которое благодаря своему специальному образованию, своим знаниям и опыту, а также своим знаниям применяемых инструкций способно оценить порученную ему работу, распознать возможные опасности и принять необходимые меры безопасности. Квалифицированный специалист должен соблюдать профессиональные правила. Кроме того, должны соблюдаться общие действующие законные и прочие нормативные документы европейского и национального законодательства, а также действующие в вашей стране инструкции по предотвращению несчастных случаев на производстве и по охране окружающей среды. Приведенные данные предназначены исключительно для описания изделия. На основе предоставленных нами сведений нельзя делать заключение о состоянии или пригодности оборудования для конкретной цели применения. Данные не освобождают пользователя от проведения собственных оценок и испытаний. Обратите внимание, что наши изделия подвержены естественному процессу износа и старения.  
© Все права, в том числе в случае заявок на предоставление правовой охраны, принадлежат Bosch Rexroth



## Каталог запасных частей

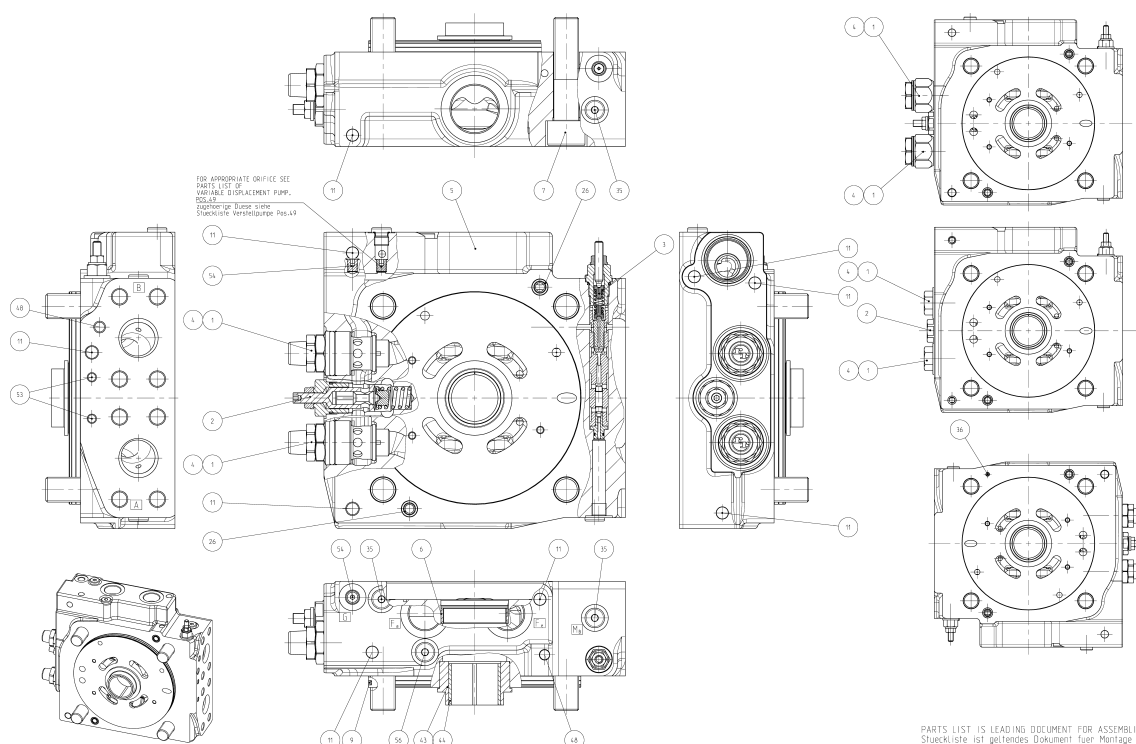
Артикул: R902029543  
Чертеж: RA61818958  
Наименование: CONNECTION PLATE

Bosch Rexroth AG  
Service Hydraulics  
Glockeraustrasse 4  
89275 Elchingen  
Germany  
+49 (0)7308/82-2126

Версия: 12/2019

Дата: 05.12.2019

Стр: 16



L = модуль D = уплотнительный элемент

### Указание по технике безопасности:

Для монтажа, пуска в эксплуатацию и эксплуатации, демонтажа, текущего обслуживания (включая техническое обслуживание и уход) требуются основные знания в области механики/электрики/гидравлики/пневматики, а также знания соответствующих специальных терминов. Поэтому для обеспечения эксплуатационной безопасности такие виды работ разрешается выполнять только квалифицированным специалистам или персоналу, прошедшему инструктаж, под руководством квалифицированного специалиста. Квалифицированным специалистом является лицо, которое благодаря своему специальному образованию, своим знаниям и опыту, а также своим знаниям применяемых инструкций способно оценить порученную ему работу, распознать возможные опасности и принять необходимые меры безопасности. Квалифицированный специалист должен соблюдать профессиональные правила. Кроме того, должны соблюдаться общие действующие законные и прочие нормативные документы европейского и национального законодательства, а также действующие в вашей стране инструкции по предотвращению несчастных случаев на производстве и по охране окружающей среды. Приведенные данные предназначены исключительно для описания изделия. На основе предоставленных нами сведений нельзя делать заключение о состоянии или пригодности оборудования для конкретной цели применения. Данные не освобождают пользователя от проведения собственных оценок и испытаний. Обратите внимание, что наши изделия подвержены естественному процессу износа и старения. © Все права, в том числе в случае заявок на предоставление правовой охраны, принадлежат Bosch Rexroth

Firmensitz / Headquarters: Stuttgart, Registrierung / Registration: Amtsgericht Stuttgart HRB 23192

Vorstand / Executive Board: Rolf Najork (Vorsitzender / President), Dr. Markus Forschner; Dr. Steffen Haack; Dr. Bertram Hoffmann;

Vorsitzender des Aufsichtsrats / Chairman of the Supervisory Board: Dr. Werner Struth

**Каталог запасных частей**

Артикул: R902603817  
Чертеж:  
Наименование: DELIVERY-VALVE ASSEMBLY

Bosch Rexroth AG  
Service Hydraulics  
Glockeraustrasse 4  
89275 Elchingen  
Germany  
+49 (0)7308/82-2126

Версия: 12/2019

Дата: 05.12.2019

Стр: 17

Поз.	Артикул	Наименование	Количество	
1	R901162844	PRESSURE RELIEF VALVE	1 ШТ.	
98	R961000764	SEAL KIT	1 ШТ.	L

L = модуль    D = уплотнительный элемент

Указание по технике безопасности:

Для монтажа, пуска в эксплуатацию и эксплуатации, демонтажа, текущего обслуживания (включая техническое обслуживание и уход) требуются основные знания в области механики/электрики/гидравлики/пневматики, а также знания соответствующих специальных терминов. Поэтому для обеспечения эксплуатационной безопасности такие виды работ разрешается выполнять только квалифицированным специалистам или персоналу, прошедшему инструктаж, под руководством квалифицированного специалиста. Квалифицированным специалистом является лицо, которое благодаря своему специальному образованию, своим знаниям и опыту, а также своим знаниям применяемых инструкций способно оценить порученную ему работу, распознать возможные опасности и принять необходимые меры безопасности. Квалифицированный специалист должен соблюдать профессиональные правила. Кроме того, должны соблюдаться общие действующие законные и прочие нормативные документы европейского и национального законодательства, а также действующие в вашей стране инструкции по предотвращению несчастных случаев на производстве и по охране окружающей среды. Приведенные данные предназначены исключительно для описания изделия. На основе предоставленных нами сведений нельзя делать заключение о состоянии или пригодности оборудования для конкретной цели применения. Данные не освобождают пользователя от проведения собственных оценок и испытаний. Обратите внимание, что наши изделия подвержены естественному процессу износа и старения.  
© Все права, в том числе в случае заявок на предоставление правовой охраны, принадлежат Bosch Rexroth

## Каталог запасных частей

Bosch Rexroth AG  
Service Hydraulics  
Bgm.-Dr.-Nebel-Str. 8  
97816 Lohr  
Germany

Артикул: R961000764  
Чертеж: R961003655  
Наименование: SEAL KIT

Версия: 12/2019

Дата: 05.12.2019

Стр: 18

Поз.	Артикул	Наименование	Количество
37		O-RING	5 ШТ.

L = модуль    D = уплотнительный элемент

### Указание по технике безопасности:

Для монтажа, пуска в эксплуатацию и эксплуатации, демонтажа, текущего обслуживания (включая техническое обслуживание и уход) требуются основные знания в области механики/электрики/гидравлики/пневматики, а также знания соответствующих специальных терминов. Поэтому для обеспечения эксплуатационной безопасности такие виды работ разрешается выполнять только квалифицированным специалистам или персоналу, прошедшему инструктаж, под руководством квалифицированного специалиста. Квалифицированным специалистом является лицо, которое благодаря своему специальному образованию, своим знаниям и опыту, а также своим знаниям применяемых инструкций способно оценить порученную ему работу, распознать возможные опасности и принять необходимые меры безопасности. Квалифицированный специалист должен соблюдать профессиональные правила. Кроме того, должны соблюдаться общие действующие законные и прочие нормативные документы европейского и национального законодательства, а также действующие в вашей стране инструкции по предотвращению несчастных случаев на производстве и по охране окружающей среды. Приведенные данные предназначены исключительно для описания изделия. На основе предоставленных нами сведений нельзя делать заключение о состоянии или пригодности оборудования для конкретной цели применения. Данные не освобождают пользователя от проведения собственных оценок и испытаний. Обратите внимание, что наши изделия подвержены естественному процессу износа и старения.  
© Все права, в том числе в случае заявок на предоставление правовой охраны, принадлежат Bosch Rexroth

## Каталог запасных частей

Артикул: R961000764  
Чертеж: R961003655  
Наименование: SEAL KIT

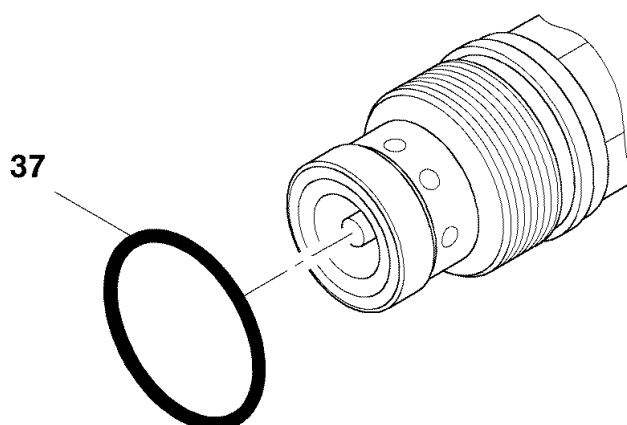
Bosch Rexroth AG  
Service Hydraulics  
Bgm.-Dr.-Nebel-Str. 8  
97816 Lohr  
Germany

Версия: 12/2019

Дата: 05.12.2019

Стр: 19

**Zeichnungs-Nr.: R961003655-A**  
**Typenschlüssel: MH-R/HN**



L = модуль    D = уплотнительный элемент

### Указание по технике безопасности:

Для монтажа, пуска в эксплуатацию и эксплуатации, демонтажа, текущего обслуживания (включая техническое обслуживание и уход) требуются основные знания в области механики/электрики/гидравлики/пневматики, а также знания соответствующих специальных терминов. Поэтому для обеспечения эксплуатационной безопасности такие виды работ разрешается выполнять только квалифицированным специалистам или персоналу, прошедшему инструктаж, под руководством квалифицированного специалиста. Квалифицированным специалистом является лицо, которое благодаря своему специальному образованию, своим знаниям и опыту, а также своим знаниям применяемых инструкций способно оценить порученную ему работу, распознать возможные опасности и принять необходимые меры безопасности. Квалифицированный специалист должен соблюдать профессиональные правила. Кроме того, должны соблюдаться общие действующие законные и прочие нормативные документы европейского и национального законодательства, а также действующие в вашей стране инструкции по предотвращению несчастных случаев на производстве и по охране окружающей среды. Приведенные данные предназначены исключительно для описания изделия. На основе предоставленных нами сведений нельзя делать заключение о состоянии или пригодности оборудования для конкретной цели применения. Данные не освобождают пользователя от проведения собственных оценок и испытаний. Обратите внимание, что наши изделия подвержены естественному процессу износа и старения.

© Все права, в том числе в случае заявок на предоставление правовой охраны, принадлежат Bosch Rexroth

## Каталог запасных частей

Артикул: R902228944  
 Чертеж: R902228958  
 Наименование: PRESSURE RELIEF VALVE

Bosch Rexroth AG  
 Service Hydraulics  
 Glockeraustrasse 4  
 89275 Elchingen  
 Germany  
 +49 (0)7308/82-2126

Версия: 12/2019

Дата: 05.12.2019

Стр: 20

Поз.	Артикул	Наименование	Количество	
1	R902215626	SCREW PLUG	1 ШТ.	
2	R902215627	ADJUSTING SCREW	1 ШТ.	
3	R909436363	VALVE SPOOL	1 ШТ.	
4	R902010344	SPRING DISK	1 ШТ.	
5	R909436365	COMPRESSION SPRING	1 ШТ.	
8	R909083763	O-RING	1 ШТ.	D
9	R909153271	SEALING NUT	1 ШТ.	D

L = модуль    D = уплотнительный элемент

### Указание по технике безопасности:

Для монтажа, пуска в эксплуатацию и эксплуатации, демонтажа, текущего обслуживания (включая техническое обслуживание и уход) требуются основные знания в области механики/электрики/гидравлики/пневматики, а также знания соответствующих специальных терминов. Поэтому для обеспечения эксплуатационной безопасности такие виды работ разрешается выполнять только квалифицированным специалистам или персоналу, прошедшему инструктаж, под руководством квалифицированного специалиста. Квалифицированным специалистом является лицо, которое благодаря своему специальному образованию, своим знаниям и опыту, а также своим знаниям применяемых инструкций способно оценить порученную ему работу, распознать возможные опасности и принять необходимые меры безопасности. Квалифицированный специалист должен соблюдать профессиональные правила. Кроме того, должны соблюдаться общие действующие законные и прочие нормативные документы европейского и национального законодательства, а также действующие в вашей стране инструкции по предотвращению несчастных случаев на производстве и по охране окружающей среды. Приведенные данные предназначены исключительно для описания изделия. На основе предоставленных нами сведений нельзя делать заключение о состоянии или пригодности оборудования для конкретной цели применения. Данные не освобождают пользователя от проведения собственных оценок и испытаний. Обратите внимание, что наши изделия подвержены естественному процессу износа и старения. © Все права, в том числе в случае заявок на предоставление правовой охраны, принадлежат Bosch Rexroth

Firmensitz / Headquarters: Stuttgart, Registrierung / Registration: Amtsgericht Stuttgart HRB 23192

Vorstand / Executive Board: Rolf Najork (Vorsitzender / President), Dr. Markus Forschner; Dr. Steffen Haack; Dr. Bertram Hoffmann;

Vorsitzender des Aufsichtsrats / Chairman of the Supervisory Board: Dr. Werner Struth

## Каталог запасных частей

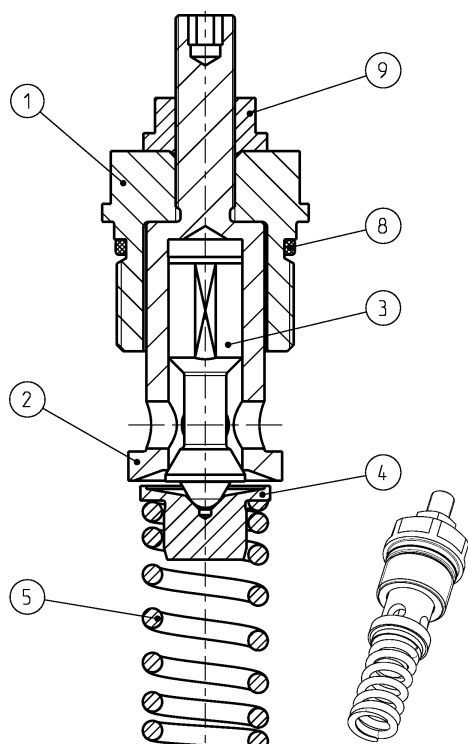
Артикул: R902228944  
Чертеж: R902228958  
Наименование: PRESSURE RELIEF VALVE

Bosch Rexroth AG  
Service Hydraulics  
Glockeraustrasse 4  
89275 Elchingen  
Germany  
+49 (0)7308/82-2126

Версия: 12/2019

Дата: 05.12.2019

Стр: 21



L = модуль D = уплотнительный элемент

### Указание по технике безопасности:

Для монтажа, пуска в эксплуатацию и эксплуатации, демонтажа, текущего обслуживания (включая техническое обслуживание и уход) требуются основные знания в области механики/электрики/гидравлики/пневматики, а также знания соответствующих специальных терминов. Поэтому для обеспечения эксплуатационной безопасности такие виды работ разрешается выполнять только квалифицированным специалистам или персоналу, прошедшему инструктаж, под руководством квалифицированного специалиста. Квалифицированным специалистом является лицо, которое благодаря своему специальному образованию, своим знаниям и опыту, а также своим знаниям применяемых инструкций способно оценить порученную ему работу, распознать возможные опасности и принять необходимые меры безопасности. Квалифицированный специалист должен соблюдать профессиональные правила. Кроме того, должны соблюдаться общие действующие законные и прочие нормативные документы европейского и национального законодательства, а также действующие в вашей стране инструкции по предотвращению несчастных случаев на производстве и по охране окружающей среды. Приведенные данные предназначены исключительно для описания изделия. На основе предоставленных нами сведений нельзя делать заключение о состоянии или пригодности оборудования для конкретной цели применения. Данные не освобождают пользователя от проведения собственных оценок и испытаний. Обратите внимание, что наши изделия подвержены естественному процессу износа и старения.

© Все права, в том числе в случае заявок на предоставление правовой охраны, принадлежат Bosch Rexroth

## Каталог запасных частей

Артикул: R902005468  
 Чертеж: R902005469  
 Наименование: PRESSURE CUT-OFF VALVE

Bosch Rexroth AG  
 Service Hydraulics  
 Glockeraustrasse 4  
 89275 Elchingen  
 Germany  
 +49 (0)7308/82-2126

Версия: 12/2019

Дата: 05.12.2019

Стр: 22

Поз.	Артикул	Наименование	Количество	
1	R902005470	SCREW PLUG	1 ШТ.	
2	R909426552	VALVE BUSHING	1 ШТ.	
3	R909432301	CONTROL PISTON	1 ШТ.	
4	R909432163	PISTON	1 ШТ.	
5	R909432164	VALVE SPOOL	1 ШТ.	
6	R909432775	VALVE SEAT	1 ШТ.	
7	R902168277	COMPRESSION SPRING	1 ШТ.	
8	R902049851	SPRING DISK	2 ШТ.	
9	R902007148	ADJUSTING SCREW	1 ШТ.	
10	R909083757	O-RING	1 ШТ.	D
14	R909152707	SEALING NUT	1 ШТ.	D
15	R909086380	O-RING	1 ШТ.	

L = модуль    D = уплотнительный элемент

### Указание по технике безопасности:

Для монтажа, пуска в эксплуатацию и эксплуатации, демонтажа, текущего обслуживания (включая техническое обслуживание и уход) требуются основные знания в области механики/электрики/гидравлики/пневматики, а также знания соответствующих специальных терминов. Поэтому для обеспечения эксплуатационной безопасности такие виды работ разрешается выполнять только квалифицированным специалистам или персоналу, прошедшему инструктаж, под руководством квалифицированного специалиста. Квалифицированным специалистом является лицо, которое благодаря своему специальному образованию, своим знаниям и опыту, а также своим знаниям применяемых инструкций способно оценить порученную ему работу, распознать возможные опасности и принять необходимые меры безопасности. Квалифицированный специалист должен соблюдать профессиональные правила. Кроме того, должны соблюдаться общие действующие законные и прочие нормативные документы европейского и национального законодательства, а также действующие в вашей стране инструкции по предотвращению несчастных случаев на производстве и по охране окружающей среды. Приведенные данные предназначены исключительно для описания изделия. На основе предоставленных нами сведений нельзя делать заключение о состоянии или пригодности оборудования для конкретной цели применения. Данные не освобождают пользователя от проведения собственных оценок и испытаний. Обратите внимание, что наши изделия подвержены естественному процессу износа и старения. © Все права, в том числе в случае заявок на предоставление правовой охраны, принадлежат Bosch Rexroth

Firmensitz / Headquarters: Stuttgart, Registrierung / Registration: Amtsgericht Stuttgart HRB 23192

Vorstand / Executive Board: Rolf Najork (Vorsitzender / President), Dr. Markus Forschner; Dr. Steffen Haack; Dr. Bertram Hoffmann;

Vorsitzender des Aufsichtsrats / Chairman of the Supervisory Board: Dr. Werner Struth



## Каталог запасных частей

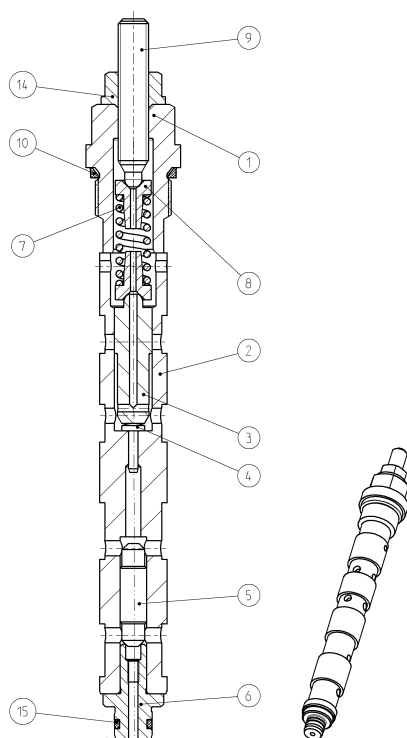
Артикул: R902005468  
Чертеж: R902005469  
Наименование: PRESSURE CUT-OFF VALVE

Bosch Rexroth AG  
Service Hydraulics  
Glockeraustrasse 4  
89275 Elchingen  
Germany  
+49 (0)7308/82-2126

Версия: 12/2019

Дата: 05.12.2019

Стр: 23



L = модуль    D = уплотнительный элемент

### Указание по технике безопасности:

Для монтажа, пуска в эксплуатацию и эксплуатации, демонтажа, текущего обслуживания (включая техническое обслуживание и уход) требуются основные знания в области механики/электрики/гидравлики/пневматики, а также знания соответствующих специальных терминов. Поэтому для обеспечения эксплуатационной безопасности такие виды работ разрешается выполнять только квалифицированным специалистам или персоналу, прошедшему инструктаж, под руководством квалифицированного специалиста. Квалифицированным специалистом является лицо, которое благодаря своему специальному образованию, своим знаниям и опыту, а также своим знаниям применяемых инструкций способно оценить порученную ему работу, распознать возможные опасности и принять необходимые меры безопасности. Квалифицированный специалист должен соблюдать профессиональные правила. Кроме того, должны соблюдаться общие действующие законные и прочие нормативные документы европейского и национального законодательства, а также действующие в вашей стране инструкции по предотвращению несчастных случаев на производстве и по охране окружающей среды. Приведенные данные предназначены исключительно для описания изделия. На основе предоставленных нами сведений нельзя делать заключение о состоянии или пригодности оборудования для конкретной цели применения. Данные не освобождают пользователя от проведения собственных оценок и испытаний. Обратите внимание, что наши изделия подвержены естественному процессу износа и старения.

© Все права, в том числе в случае заявок на предоставление правовой охраны, принадлежат Bosch Rexroth

## Каталог запасных частей

Артикул: R902029567  
 Чертеж: R902026431  
 Наименование: INTERNAL GEAR PUMP

Bosch Rexroth AG  
 Service Hydraulics  
 Glockeraustrasse 4  
 89275 Elchingen  
 Germany  
 +49 (0)7308/82-2126

Версия: 12/2019

Дата: 05.12.2019

Стр: 24

Поз.	Артикул	Наименование	Количество	
1	R902062446	HOUSING	1 ШТ.	
2	R902004761	WEAR PLATE	1 ШТ.	
3	R902260556	BUSHING	1 ШТ.	
5	R902249003	PLUG-IN SHAFT	1 ШТ.	
6	R902026432	INTERMEDIATE FLANGE	1 ШТ.	
7	R902029541	WHEEL SET	1 ШТ.	
8	R902252299	PARALLEL KEY	1 ШТ.	
9	R902010020	THROUGH DRIVE COUPLING	1 ШТ.	
10	R909153287	SOCKET HEAD CAP SCREW	6 ШТ.	
11	R909083001	SOCKET HEAD CAP SCREW	2 ШТ.	
12	R909083833	O-RING	1 ШТ.	D
13	R909087850	O-RING	1 ШТ.	D
20		O-RING	1 ШТ.	D

L = модуль D = уплотнительный элемент

### Указание по технике безопасности:

Для монтажа, пуска в эксплуатацию и эксплуатации, демонтажа, текущего обслуживания (включая техническое обслуживание и уход) требуются основные знания в области механики/электрики/гидравлики/пневматики, а также знания соответствующих специальных терминов. Поэтому для обеспечения эксплуатационной безопасности такие виды работ разрешается выполнять только квалифицированным специалистам или персоналу, прошедшему инструктаж, под руководством квалифицированного специалиста. Квалифицированным специалистом является лицо, которое благодаря своему специальному образованию, своим знаниям и опыту, а также своим знаниям применяемых инструкций способно оценить порученную ему работу, распознать возможные опасности и принять необходимые меры безопасности. Квалифицированный специалист должен соблюдать профессиональные правила. Кроме того, должны соблюдаться общие действующие законные и прочие нормативные документы европейского и национального законодательства, а также действующие в вашей стране инструкции по предотвращению несчастных случаев на производстве и по охране окружающей среды. Приведенные данные предназначены исключительно для описания изделия. На основе предоставленных нами сведений нельзя делать заключение о состоянии или пригодности оборудования для конкретной цели применения. Данные не освобождают пользователя от проведения собственных оценок и испытаний. Обратите внимание, что наши изделия подвержены естественному процессу износа и старения. © Все права, в том числе в случае заявок на предоставление правовой охраны, принадлежат Bosch Rexroth

Firmensitz / Headquarters: Stuttgart, Registrierung / Registration: Amtsgericht Stuttgart HRB 23192

Vorstand / Executive Board: Rolf Najork (Vorsitzender / President), Dr. Markus Forschner; Dr. Steffen Haack; Dr. Bertram Hoffmann;

Vorsitzender des Aufsichtsrats / Chairman of the Supervisory Board: Dr. Werner Struth

## Каталог запасных частей

Артикул: R902029567  
Чертеж: R902026431  
Наименование: INTERNAL GEAR PUMP

Bosch Rexroth AG  
Service Hydraulics  
Glockeraustrasse 4  
89275 Elchingen  
Germany  
+49 (0)7308/82-2126

Версия: 12/2019

Дата: 05.12.2019

Стр: 25

Поз.	Артикул	Наименование	Количество
98	R902002415	SEAL KIT	1 ШТ.

L = модуль D = уплотнительный элемент

### Указание по технике безопасности:

Для монтажа, пуска в эксплуатацию и эксплуатации, демонтажа, текущего обслуживания (включая техническое обслуживание и уход) требуются основные знания в области механики/электрики/гидравлики/пневматики, а также знания соответствующих специальных терминов. Поэтому для обеспечения эксплуатационной безопасности такие виды работ разрешается выполнять только квалифицированным специалистам или персоналу, прошедшему инструктаж, под руководством квалифицированного специалиста. Квалифицированным специалистом является лицо, которое благодаря своему специальному образованию, своим знаниям и опыту, а также своим знаниям применяемых инструкций способно оценить порученную ему работу, распознать возможные опасности и принять необходимые меры безопасности. Квалифицированный специалист должен соблюдать профессиональные правила. Кроме того, должны соблюдаться общие действующие законные и прочие нормативные документы европейского и национального законодательства, а также действующие в вашей стране инструкции по предотвращению несчастных случаев на производстве и по охране окружающей среды. Приведенные данные предназначены исключительно для описания изделия. На основе предоставленных нами сведений нельзя делать заключение о состоянии или пригодности оборудования для конкретной цели применения. Данные не освобождают пользователя от проведения собственных оценок и испытаний. Обратите внимание, что наши изделия подвержены естественному процессу износа и старения.  
© Все права, в том числе в случае заявок на предоставление правовой охраны, принадлежат Bosch Rexroth

## Каталог запасных частей

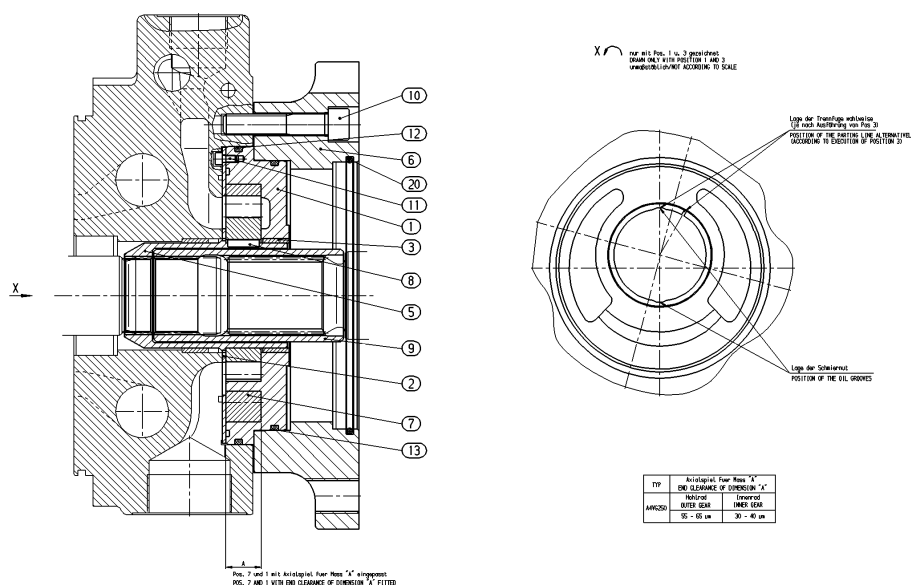
Артикул: R902029567  
Чертеж: R902026431  
Наименование: INTERNAL GEAR PUMP

Bosch Rexroth AG  
Service Hydraulics  
Glockeraustrasse 4  
89275 Elchingen  
Germany  
+49 (0)7308/82-2126

Версия: 12/2019

Дата: 05.12.2019

Стр: 26



L = модуль D = уплотнительный элемент

### Указание по технике безопасности:

Для монтажа, пуска в эксплуатацию и эксплуатации, демонтажа, текущего обслуживания (включая техническое обслуживание и уход) требуются основные знания в области механики/электрики/гидравлики/пневматики, а также знания соответствующих специальных терминов. Поэтому для обеспечения эксплуатационной безопасности такие виды работ разрешается выполнять только квалифицированным специалистам или персоналу, прошедшему инструктаж, под руководством квалифицированного специалиста. Квалифицированным специалистом является лицо, которое благодаря своему специальному образованию, своим знаниям и опыту, а также своим знаниям применяемых инструкций способно оценить порученную ему работу, распознать возможные опасности и принять необходимые меры безопасности. Квалифицированный специалист должен соблюдать профессиональные правила. Кроме того, должны соблюдаться общие действующие законные и прочие нормативные документы европейского и национального законодательства, а также действующие в вашей стране инструкции по предотвращению несчастных случаев на производстве и по охране окружающей среды. Приведенные данные предназначены исключительно для описания изделия. На основе предоставленных нами сведений нельзя делать заключение о состоянии или пригодности оборудования для конкретной цели применения. Данные не освобождают пользователя от проведения собственных оценок и испытаний. Обратите внимание, что наши изделия подвержены естественному процессу износа и старения.  
© Все права, в том числе в случае заявок на предоставление правовой охраны, принадлежат Bosch Rexroth

Firmensitz / Headquarters: Stuttgart, Registrierung / Registration: Amtsgericht Stuttgart HRB 23192

Vorstand / Executive Board: Rolf Najork (Vorsitzender / President), Dr. Markus Forschner; Dr. Steffen Haack; Dr. Bertram Hoffmann;

Vorsitzender des Aufsichtsrats / Chairman of the Supervisory Board: Dr. Werner Struth

## Каталог запасных частей

Артикул: R902058795  
 Чертеж: R902051429  
 Наименование: CONTROL MODULE

Bosch Rexroth AG  
 Service Hydraulics  
 Glockeraustrasse 4  
 89275 Elchingen  
 Germany  
 +49 (0)7308/82-2126

Версия: 12/2019

Дата: 05.12.2019

Стр: 27

Поз.	Артикул	Наименование	Количество	
1		BASIC UNIT	1 ШТ.	L
3	R909443201	COVER	1 ШТ.	
4	R902063327	EXTENSION SPRING	1 ШТ.	
5	R909651478	SEAL	1 ШТ.	D
6	R902046037	LOCATION PIECE	2 ШТ.	
8	R909083183	SOCKET HEAD CAP SCREW	8 ШТ.	
9	R909085831	SOCKET HEAD CAP SCREW	4 ШТ.	
10	R902600641	O-RING	1 ШТ.	D
12	R909086178	O-RING	3 ШТ.	D
13	R902602647	PROPORTIONAL SOLENOID	2 ШТ.	
15	R909086333	O-RING	2 ШТ.	D
16	R909086380	O-RING	1 ШТ.	D
17	R909083764	O-RING	2 ШТ.	D

L = модуль D = уплотнительный элемент

### Указание по технике безопасности:

Для монтажа, пуска в эксплуатацию и эксплуатации, демонтажа, текущего обслуживания (включая техническое обслуживание и уход) требуются основные знания в области механики/электрики/гидравлики/пневматики, а также знания соответствующих специальных терминов. Поэтому для обеспечения эксплуатационной безопасности такие виды работ разрешается выполнять только квалифицированным специалистам или персоналу, прошедшему инструктаж, под руководством квалифицированного специалиста. Квалифицированным специалистом является лицо, которое благодаря своему специальному образованию, своим знаниям и опыту, а также своим знаниям применяемых инструкций способно оценить порученную ему работу, распознать возможные опасности и принять необходимые меры безопасности. Квалифицированный специалист должен соблюдать профессиональные правила. Кроме того, должны соблюдаться общие действующие законные и прочие нормативные документы европейского и национального законодательства, а также действующие в вашей стране инструкции по предотвращению несчастных случаев на производстве и по охране окружающей среды. Приведенные данные предназначены исключительно для описания изделия. На основе предоставленных нами сведений нельзя делать заключение о состоянии или пригодности оборудования для конкретной цели применения. Данные не освобождают пользователя от проведения собственных оценок и испытаний. Обратите внимание, что наши изделия подвержены естественному процессу износа и старения. © Все права, в том числе в случае заявок на предоставление правовой охраны, принадлежат Bosch Rexroth

Firmensitz / Headquarters: Stuttgart, Registrierung / Registration: Amtsgericht Stuttgart HRB 23192

Vorstand / Executive Board: Rolf Najork (Vorsitzender / President), Dr. Markus Forschner; Dr. Steffen Haack; Dr. Bertram Hoffmann;

Vorsitzender des Aufsichtsrats / Chairman of the Supervisory Board: Dr. Werner Struth

**Каталог запасных частей**

Артикул: R902058795  
Чертеж: R902051429  
Наименование: CONTROL MODULE

Bosch Rexroth AG  
Service Hydraulics  
Glockeraustrasse 4  
89275 Elchingen  
Germany  
+49 (0)7308/82-2126

Версия: 12/2019

Дата: 05.12.2019

Стр: 28

Поз.	Артикул	Наименование	Количество
18		DISC SPRING	2 ШТ.
19	R913022795	PLUG-IN CONNECTOR	1 ШТ.
20	R913022796	PLUG-IN CONNECTOR	1 ШТ.
30	R913009677	STRAIGHT PIN	1 ШТ.
98	R902002418	SEAL KIT	1 ШТ.

L = модуль    D = уплотнительный элемент

Указание по технике безопасности:

Для монтажа, пуска в эксплуатацию и эксплуатации, демонтажа, текущего обслуживания (включая техническое обслуживание и уход) требуются основные знания в области механики/электрики/гидравлики/пневматики, а также знания соответствующих специальных терминов. Поэтому для обеспечения эксплуатационной безопасности такие виды работ разрешается выполнять только квалифицированным специалистам или персоналу, прошедшему инструктаж, под руководством квалифицированного специалиста. Квалифицированным специалистом является лицо, которое благодаря своему специальному образованию, своим знаниям и опыту, а также своим знаниям применяемых инструкций способно оценить порученную ему работу, распознать возможные опасности и принять необходимые меры безопасности. Квалифицированный специалист должен соблюдать профессиональные правила. Кроме того, должны соблюдаться общие действующие законные и прочие нормативные документы европейского и национального законодательства, а также действующие в вашей стране инструкции по предотвращению несчастных случаев на производстве и по охране окружающей среды. Приведенные данные предназначены исключительно для описания изделия. На основе предоставленных нами сведений нельзя делать заключение о состоянии или пригодности оборудования для конкретной цели применения. Данные не освобождают пользователя от проведения собственных оценок и испытаний. Обратите внимание, что наши изделия подвержены естественному процессу износа и старения.  
© Все права, в том числе в случае заявок на предоставление правовой охраны, принадлежат Bosch Rexroth

Firmensitz / Headquarters: Stuttgart, Registrierung / Registration: Amtsgericht Stuttgart HRB 23192

Vorstand / Executive Board: Rolf Najork (Vorsitzender / President), Dr. Markus Forschner; Dr. Steffen Haack; Dr. Bertram Hoffmann;

Vorsitzender des Aufsichtsrats / Chairman of the Supervisory Board: Dr. Werner Struth

## Каталог запасных частей

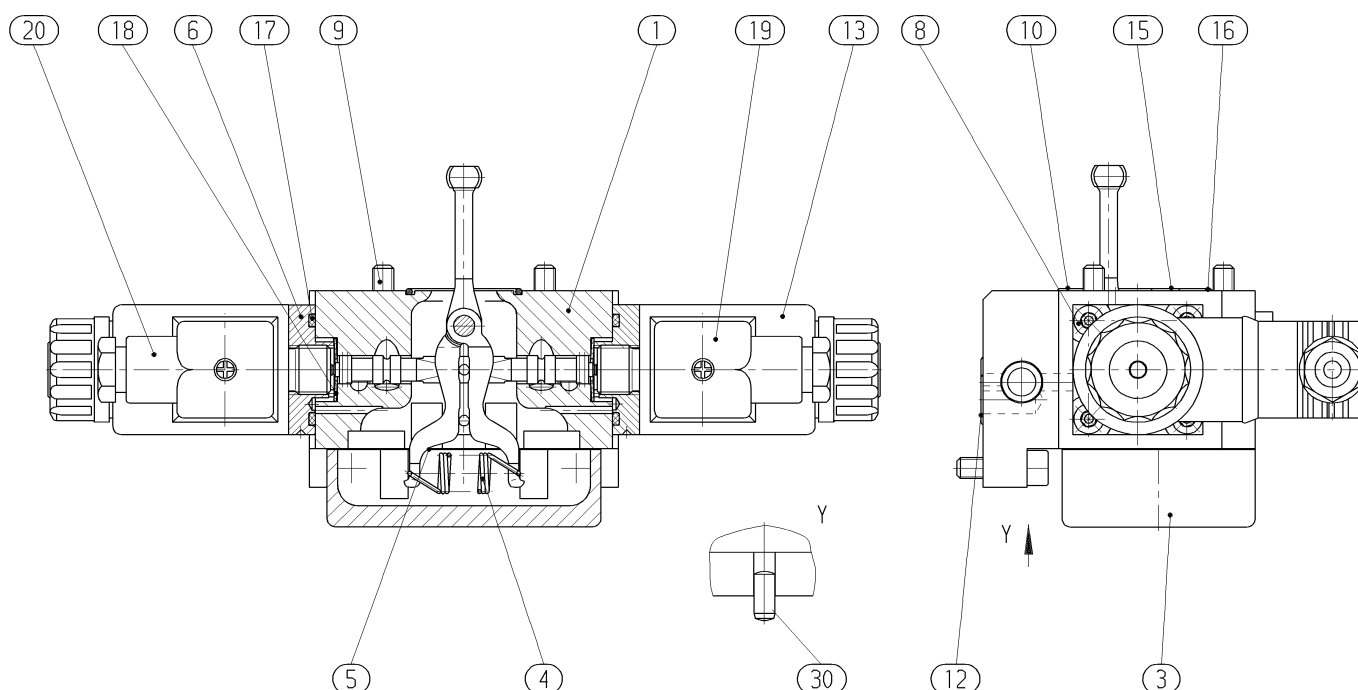
Артикул: R902058795  
Чертеж: R902051429  
Наименование: CONTROL MODULE

Bosch Rexroth AG  
Service Hydraulics  
Glockeraustrasse 4  
89275 Elchingen  
Germany  
+49 (0)7308/82-2126

Версия: 12/2019

Дата: 05.12.2019

Стр: 29



L = модуль    D = уплотнительный элемент

### Указание по технике безопасности:

Для монтажа, пуска в эксплуатацию и эксплуатации, демонтажа, текущего обслуживания (включая техническое обслуживание и уход) требуются основные знания в области механики/электрики/гидравлики/пневматики, а также знания соответствующих специальных терминов. Поэтому для обеспечения эксплуатационной безопасности такие виды работ разрешается выполнять только квалифицированным специалистам или персоналу, прошедшему инструктаж, под руководством квалифицированного специалиста. Квалифицированным специалистом является лицо, которое благодаря своему специальному образованию, своим знаниям и опыту, а также своим знаниям применяемых инструкций способно оценить порученную ему работу, распознать возможные опасности и принять необходимые меры безопасности. Квалифицированный специалист должен соблюдать профессиональные правила. Кроме того, должны соблюдаться общие действующие законные и прочие нормативные документы европейского и национального законодательства, а также действующие в вашей стране инструкции по предотвращению несчастных случаев на производстве и по охране окружающей среды. Приведенные данные предназначены исключительно для описания изделия. На основе предоставленных нами сведений нельзя делать заключение о состоянии или пригодности оборудования для конкретной цели применения. Данные не освобождают пользователя от проведения собственных оценок и испытаний. Обратите внимание, что наши изделия подвержены естественному процессу износа и старения.  
© Все права, в том числе в случае заявок на предоставление правовой охраны, принадлежат Bosch Rexroth



## Каталог запасных частей

Артикул:  
Чертеж: R902115374  
Наименование: BASIC UNIT

Bosch Rexroth AG  
Service Hydraulics  
Glockeraustrasse 4  
89275 Elchingen  
Germany  
+49 (0)7308/82-2126

Версия: 12/2019

Дата: 05.12.2019

Стр: 30

Поз.	Артикул	Наименование	Количество	
1	R902067240	CONTROL HOUSING	1 ШТ.	L
5	R902113681	FEEDBACK LEVER	1 ШТ.	
6	R902067213	WASHER	1 ШТ.	
6	R902067214	WASHER	1 ШТ.	
6	R902067215	WASHER	1 ШТ.	
6	R902067216	WASHER	1 ШТ.	
6	R902067217	WASHER	1 ШТ.	
6	R902067218	WASHER	1 ШТ.	
6	R902067219	WASHER	1 ШТ.	
6	R902067220	WASHER	1 ШТ.	
6	R902070232	WASHER	1 ШТ.	

L = модуль D = уплотнительный элемент

### Указание по технике безопасности:

Для монтажа, пуска в эксплуатацию и эксплуатации, демонтажа, текущего обслуживания (включая техническое обслуживание и уход) требуются основные знания в области механики/электрики/гидравлики/пневматики, а также знания соответствующих специальных терминов. Поэтому для обеспечения эксплуатационной безопасности такие виды работ разрешается выполнять только квалифицированным специалистам или персоналу, прошедшему инструктаж, под руководством квалифицированного специалиста. Квалифицированным специалистом является лицо, которое благодаря своему специальному образованию, своим знаниям и опыту, а также своим знаниям применяемых инструкций способно оценить порученную ему работу, распознать возможные опасности и принять необходимые меры безопасности. Квалифицированный специалист должен соблюдать профессиональные правила. Кроме того, должны соблюдаться общие действующие законные и прочие нормативные документы европейского и национального законодательства, а также действующие в вашей стране инструкции по предотвращению несчастных случаев на производстве и по охране окружающей среды. Приведенные данные предназначены исключительно для описания изделия. На основе предоставленных нами сведений нельзя делать заключение о состоянии или пригодности оборудования для конкретной цели применения. Данные не освобождают пользователя от проведения собственных оценок и испытаний. Обратите внимание, что наши изделия подвержены естественному процессу износа и старения. © Все права, в том числе в случае заявок на предоставление правовой охраны, принадлежат Bosch Rexroth

Firmensitz / Headquarters: Stuttgart, Registrierung / Registration: Amtsgericht Stuttgart HRB 23192

Vorstand / Executive Board: Rolf Najork (Vorsitzender / President), Dr. Markus Forschner; Dr. Steffen Haack; Dr. Bertram Hoffmann;

Vorsitzender des Aufsichtsrats / Chairman of the Supervisory Board: Dr. Werner Struth

## Каталог запасных частей

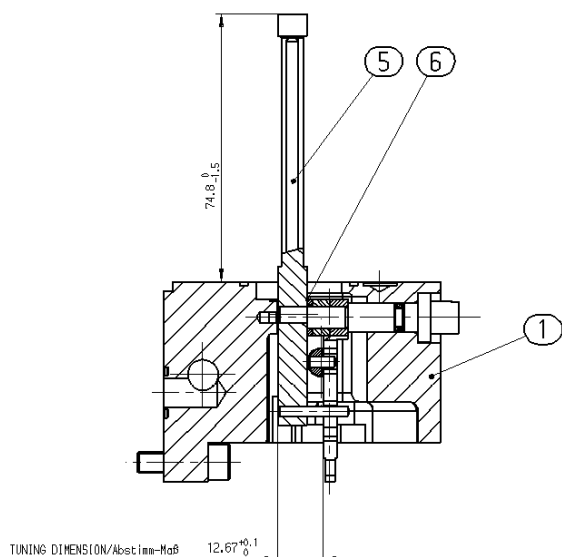
Артикул:  
Чертеж: R902115374  
Наименование: BASIC UNIT

Bosch Rexroth AG  
Service Hydraulics  
Glockeraustrasse 4  
89275 Elchingen  
Germany  
+49 (0)7308/82-2126

Версия: 12/2019

Дата: 05.12.2019

Стр: 31



L = модуль D = уплотнительный элемент

### Указание по технике безопасности:

Для монтажа, пуска в эксплуатацию и эксплуатации, демонтажа, текущего обслуживания (включая техническое обслуживание и уход) требуются основные знания в области механики/электрики/гидравлики/пневматики, а также знания соответствующих специальных терминов. Поэтому для обеспечения эксплуатационной безопасности такие виды работ разрешается выполнять только квалифицированным специалистам или персоналу, прошедшему инструктаж, под руководством квалифицированного специалиста. Квалифицированным специалистом является лицо, которое благодаря своему специальному образованию, своим знаниям и опыту, а также своим знаниям применяемых инструкций способно оценить порученную ему работу, распознать возможные опасности и принять необходимые меры безопасности. Квалифицированный специалист должен соблюдать профессиональные правила. Кроме того, должны соблюдаться общие действующие законные и прочие нормативные документы европейского и национального законодательства, а также действующие в вашей стране инструкции по предотвращению несчастных случаев на производстве и по охране окружающей среды. Приведенные данные предназначены исключительно для описания изделия. На основе предоставленных нами сведений нельзя делать заключение о состоянии или пригодности оборудования для конкретной цели применения. Данные не освобождают пользователя от проведения собственных оценок и испытаний. Обратите внимание, что наши изделия подвержены естественному процессу износа и старения.

© Все права, в том числе в случае заявок на предоставление правовой охраны, принадлежат Bosch Rexroth

**Каталог запасных частей**

Артикул: R902067240  
Чертеж: R902115116  
Наименование: CONTROL HOUSING

Bosch Rexroth AG  
Service Hydraulics  
Glockeraustrasse 4  
89275 Elchingen  
Germany  
+49 (0)7308/82-2126

Версия: 12/2019

Дата: 05.12.2019

Стр: 32

Поз.	Артикул	Наименование	Количество	
1	R902087208	HOUSING	1 ШТ.	
3	R902067221	CONTROL PISTON	1 ШТ.	
4	R902206238	LEVER PAIR	1 ШТ.	
6	R902067212	ECCENTRIC PIN	1 ШТ.	
8	R902044854	WASHER	1 ШТ.	
21	R909083021	SOCKET HEAD CAP SCREW	2 ШТ.	
24	R902601243	SOCKET HEAD CAP SCREW	1 ШТ.	
28		DOUBLE BREAK-OFF PLUG	1 ШТ.	
29	R909153668	O-RING	1 ШТ.	D

L = модуль    D = уплотнительный элемент

Указание по технике безопасности:

Для монтажа, пуска в эксплуатацию и эксплуатации, демонтажа, текущего обслуживания (включая техническое обслуживание и уход) требуются основные знания в области механики/электрики/гидравлики/пневматики, а также знания соответствующих специальных терминов. Поэтому для обеспечения эксплуатационной безопасности такие виды работ разрешается выполнять только квалифицированным специалистам или персоналу, прошедшему инструктаж, под руководством квалифицированного специалиста. Квалифицированным специалистом является лицо, которое благодаря своему специальному образованию, своим знаниям и опыту, а также своим знаниям применяемых инструкций способно оценить порученную ему работу, распознать возможные опасности и принять необходимые меры безопасности. Квалифицированный специалист должен соблюдать профессиональные правила. Кроме того, должны соблюдаться общие действующие законные и прочие нормативные документы европейского и национального законодательства, а также действующие в вашей стране инструкции по предотвращению несчастных случаев на производстве и по охране окружающей среды. Приведенные данные предназначены исключительно для описания изделия. На основе предоставленных нами сведений нельзя делать заключение о состоянии или пригодности оборудования для конкретной цели применения. Данные не освобождают пользователя от проведения собственных оценок и испытаний. Обратите внимание, что наши изделия подвержены естественному процессу износа и старения. © Все права, в том числе в случае заявок на предоставление правовой охраны, принадлежат Bosch Rexroth

## Каталог запасных частей

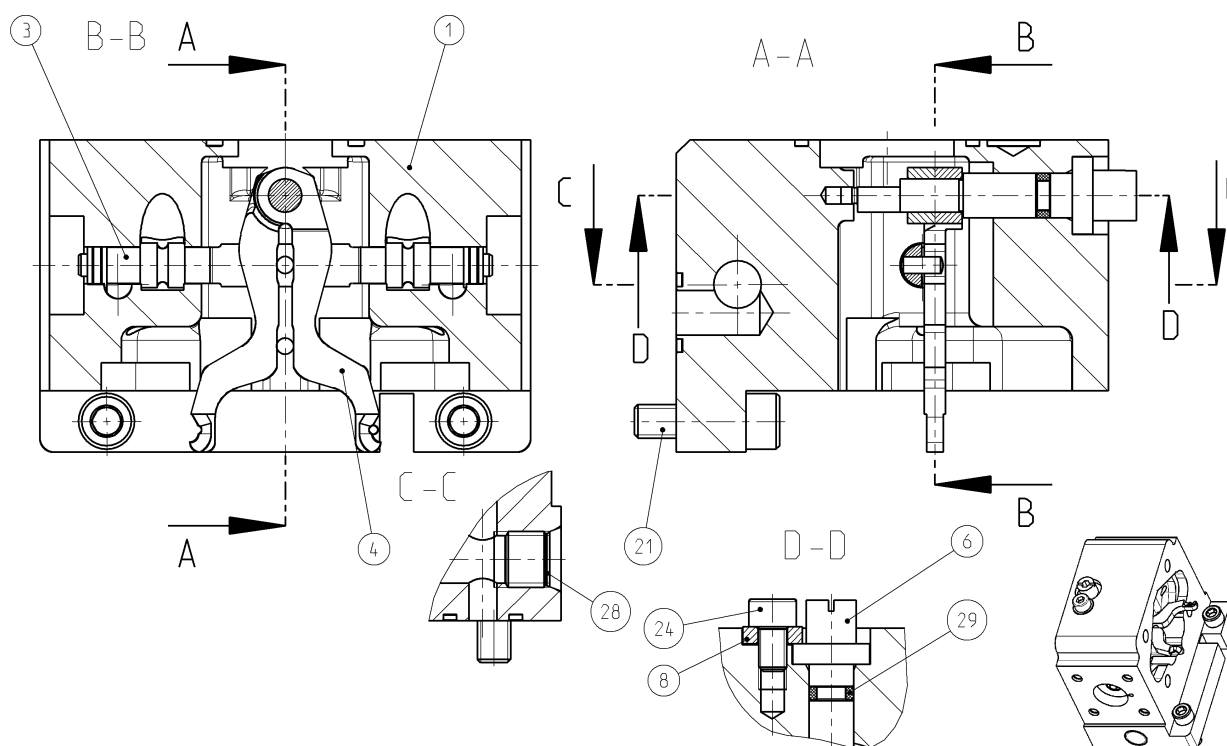
Артикул: R902067240  
Чертеж: R902115116  
Наименование: CONTROL HOUSING

Bosch Rexroth AG  
Service Hydraulics  
Glockeraustrasse 4  
89275 Elchingen  
Germany  
+49 (0)7308/82-2126

Версия: 12/2019

Дата: 05.12.2019

Стр: 33



L = модуль D = уплотнительный элемент

### Указание по технике безопасности:

Для монтажа, пуска в эксплуатацию и эксплуатации, демонтажа, текущего обслуживания (включая техническое обслуживание и уход) требуются основные знания в области механики/электрики/гидравлики/пневматики, а также знания соответствующих специальных терминов. Поэтому для обеспечения эксплуатационной безопасности такие виды работ разрешается выполнять только квалифицированным специалистам или персоналу, прошедшему инструктаж, под руководством квалифицированного специалиста. Квалифицированным специалистом является лицо, которое благодаря своему специальному образованию, своим знаниям и опыту, а также своим знаниям применяемых инструкций способно оценить порученную ему работу, распознать возможные опасности и принять необходимые меры безопасности. Квалифицированный специалист должен соблюдать профессиональные правила. Кроме того, должны соблюдаться общие действующие законные и прочие нормативные документы европейского и национального законодательства, а также действующие в вашей стране инструкции по предотвращению несчастных случаев на производстве и по охране окружающей среды. Приведенные данные предназначены исключительно для описания изделия. На основе предоставленных нами сведений нельзя делать заключение о состоянии или пригодности оборудования для конкретной цели применения. Данные не освобождают пользователя от проведения собственных оценок и испытаний. Обратите внимание, что наши изделия подвержены естественному процессу износа и старения.  
© Все права, в том числе в случае заявок на предоставление правовой охраны, принадлежат Bosch Rexroth

Firmensitz / Headquarters: Stuttgart, Registrierung / Registration: Amtsgericht Stuttgart HRB 23192

Vorstand / Executive Board: Rolf Najork (Vorsitzender / President), Dr. Markus Forschner; Dr. Steffen Haack; Dr. Bertram Hoffmann;

Vorsitzender des Aufsichtsrats / Chairman of the Supervisory Board: Dr. Werner Struth