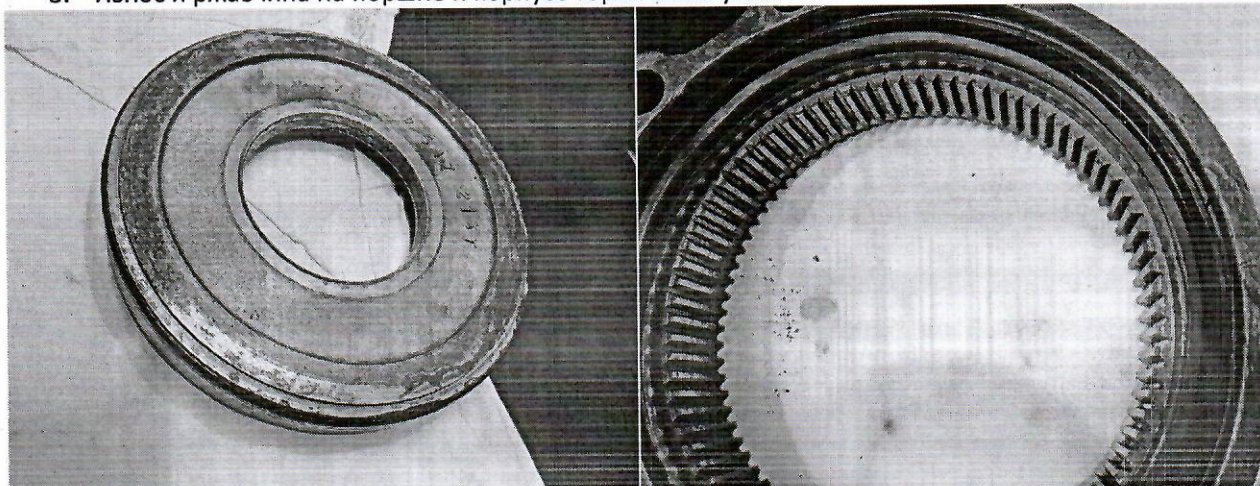


2. Следы износа стенок копира.



3. Износ и ржавчина на поршне и корпусе тормозного узла.



Для восстановления работоспособности гидромотора Rosclain MK08, с/н (2) необходимо:

1. Замена блока цилиндров и поршней.
2. Замена копира.
3. Замена шарниров и проставок.
4. Замена корпуса тормозного узла.
5. Замена поршня тормозного узла.
6. Замена комплекта уплотнений.
7. Проверка и регулировка на стенде.